



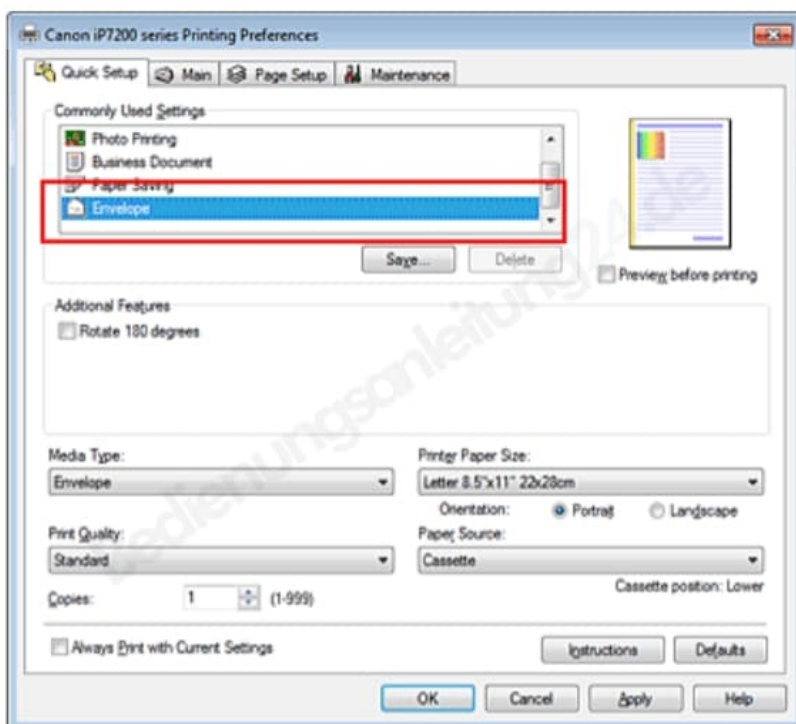
Canon Pixma iP7250

Einrichten des Umschlagdrucks

1. Öffne das **Druckertreiber-Setup-Fenster**.

2. Auswählen des Medientyps

Wähle die Option **Umschlag (Envelope)** unter Häufig verwendete Einstellungen (Commonly Used Settings) auf der Registerkarte Schnelleinrichtung (Quick Setup).

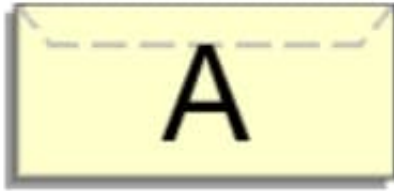


3. Auswählen des Papierformats

Wenn das Dialogfeld **Umschlagformateinstellung (Envelope Size Setting)** angezeigt wird, wähle das entsprechende Format aus und klicke dann auf OK.

4. Einstellen der Ausrichtung

Um den Empfänger horizontal zu drucken, wähle Querformat (Landscape) als Ausrichtung (Orientation) aus.



5. Auswählen der Druckqualität

Wähle die Option Hoch (High) oder Standard aus, die hinsichtlich Druckqualität (Print Quality) dem Zweck am besten entspricht.

6. Abschließen der Konfiguration

Klicke auf OK.

Wenn du den Druckvorgang ausführst, werden die Informationen auf den Umschlag gedruckt.

Wenn du den Umschlag druckst, werden Anleitungsmeldungen angezeigt. Wenn du die Anleitungsmeldungen ausblenden möchtest, aktiviere das Kontrollkästchen

Diese Meldung nicht mehr anzeigen. (Do not show this message again.)

Wenn du die Anleitung wieder einblenden möchtest, klicke auf die Schaltfläche

Druckerstatus anzeigen... (View Printer Status...) auf der Registerkarte Wartung (Maintenance), und starte den Canon Statusmonitor. Klicke anschließend im Menü Optionen (Option) unter Anleitungsmeldung anzeigen (Display Guide Message) auf Drucken von Umschlägen (Envelope Printing), um die Einstellung zu aktivieren.