



# Canon Pixma iP7250

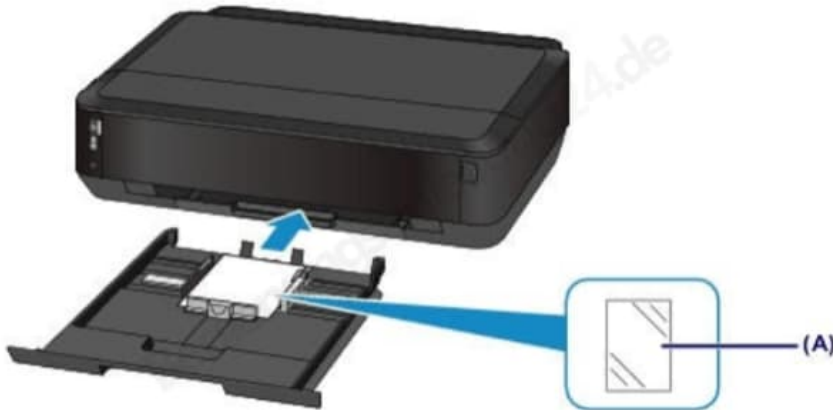
## Papierzufuhren zum Einlegen des Papiers

Der Drucker verfügt über zwei Papierzufuhrmöglichkeiten – Kasette (oben) und Kasette (unten). Die zu verwendende Papierzufuhr ist vom ausgewählten Seitenformat und Medientyp abhängig.

### 1. Einlegen von kleinformatigem Fotopapier in die Kasette (oben)

Wenn du Fotopapier eines kleinen Formats wie 10 x 15 cm oder 13 x 18 cm verwendest, lege es in die Kasette (oben) ein. Der Drucker zieht Fotopapier automatisch aus der Kasette (oben) ein, wenn ein Seitenformat wie 10 x 15 cm oder 13 x 18 cm in den Druckereinstellungen im Druckertreiber ausgewählt wurde.

A) Fotopapier (Format 10 x 15 cm oder 13 x 18 cm).



### 2. Einlegen von großformatigem Fotopapier/Normalpapier oder von Umschlägen in die Kasette (unten)

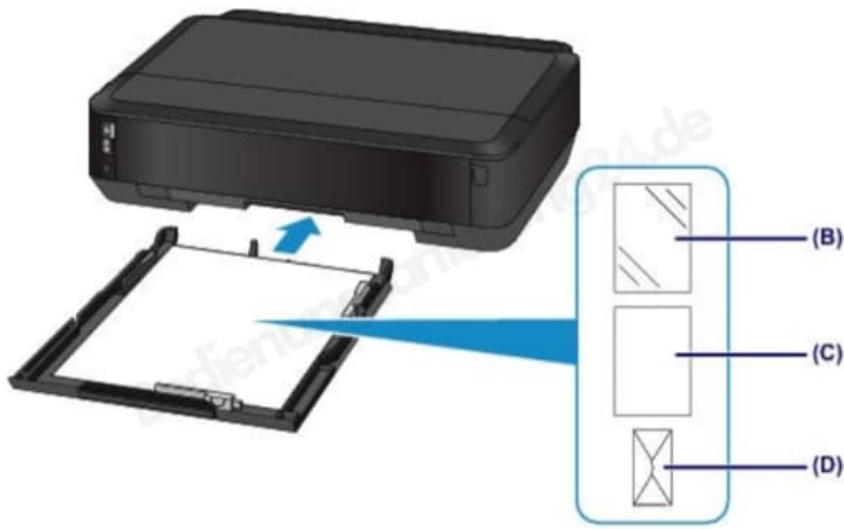
Wenn du Fotopapier oder Normalpapier eines großen Formats wie A4, B5, A5 oder Letter verwendest, lege es in die Kasette (unten) ein. Es können ebenfalls Umschläge in die Kasette (unten) einlegt werden.

Der Drucker zieht Papier automatisch aus der Kasette (unten) ein, wenn ein Seitenformat wie A4, B5, A5 oder Letter in den Druckereinstellungen im Druckertreiber ausgewählt wurde.

(B) Fotopapier (Format A4, 20 x 25 cm oder Letter)

(C) Normalpapier (Format A4, B5, A5, Letter oder Legal)

(D) Umschläge



### 3. Einlegen von Papier mit der zu bedruckenden Seite nach unten

Wenn Papier mit einer bedruckbaren Seite (Vorder- oder Rückseite) wie Fotopapier verwendet wird, legen es mit der weißeren (oder glänzenderen) Seite nach unten ein.

- (E) Kassette (oben)
- (F) Kassette (unten)

