



GLORIA Drucksprühgerät hobby exklusiv

Überdruckventil mit Kompressoranschluss anbauen

Vor jedem Gebrauch Gerät auf einwandfreien Zustand und Dichtigkeit überprüfen.

Sicherheits- / Druckentlastungsventil am Knopf von Hand hochziehen und kontrollieren, ob es in seine Ausgangslage zurückkehrt.

-

Kompressor Ladedruck bzw. Pressluftversorgung aufmax. 3 bar absichern.

-

Vor dem Aufladen darauf achten, dass der Pumpengriff in eingerasteter Stellung steht.

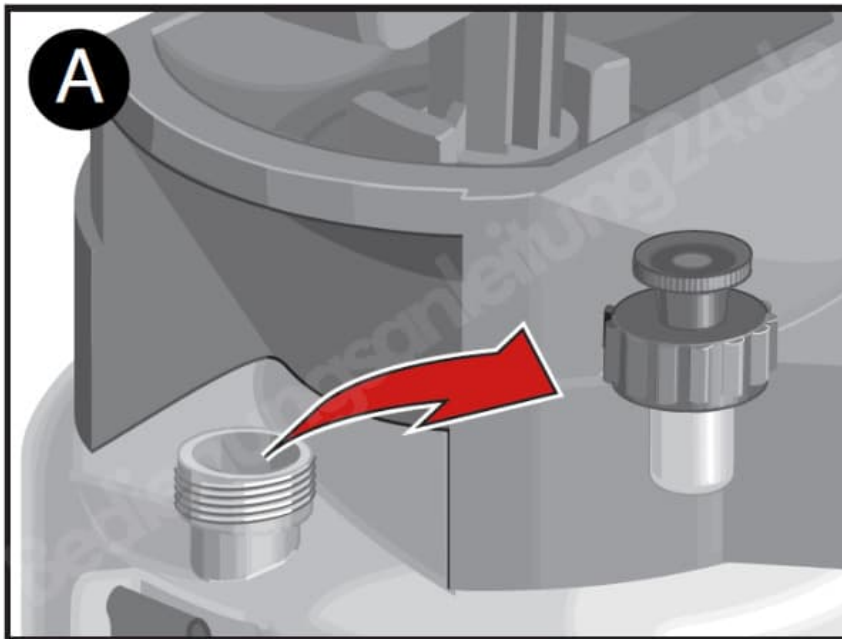
-

Max. zul. Einfüllmenge darf nicht überschritten werden.

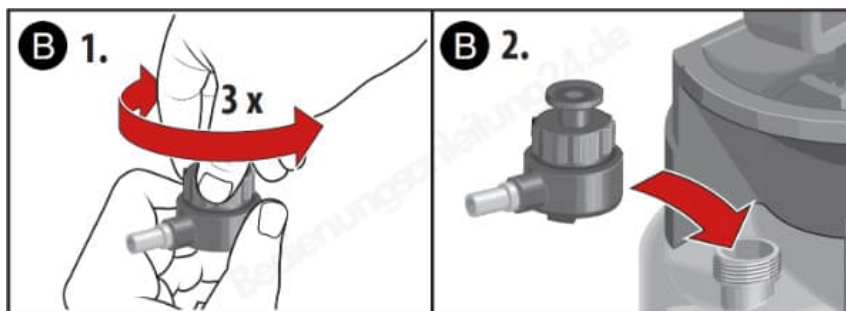
-

Der Einsatz des Rückschlagventils im Kompressoranschluss darf zum Aufladen des Behälters nicht entfernt werden.

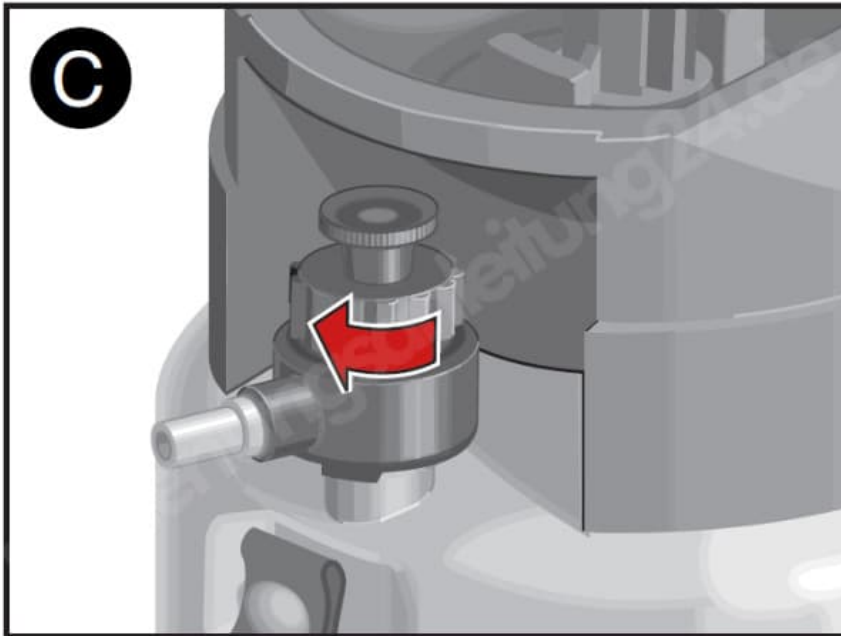
1. Sicherheits- / Druckentlastungsventil herausschrauben.



2. Kompressoranschluss mit integriertem Sicherheits- / Druckentlastungsventil (1) aufstecken.



3. Kompressoranschluss handfest verschrauben.



4. Ventil vom Druckluftschlauch (nicht im Lieferumfang enthalten) auf Druckluftanschluss (2) stecken und fixieren.

