



HUAWEI P20 Pro

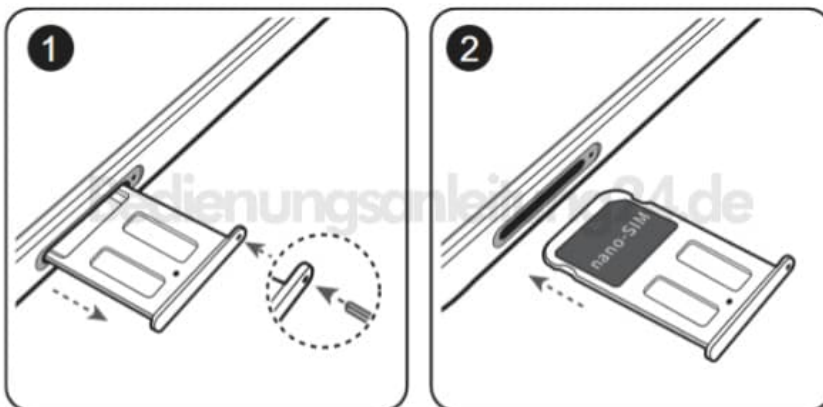
SIM Karte(n) einsetzen

1. Steche mit dem SIM-Werkzeug (oder einer aufgebogenen Büroklammer) in das Loch an der Seite des Smartphones. Der SIM-Kartenhalter kommt heraus.



2. Einzel-SIM

Lege deine SIM-Karte der Größe **Nano** in das vordere Fach, wie auf der Abbildung zu sehen.



3. Dual-SIM

Lede beide SIM-Karten der Größe **Nano** in das entsprechende Fach.

