



## Tassimo Vivy 2

### Erste Inbetriebnahme der Tassimo Vivy

1. Entpacke und entnehme die markierten Teile. Das sind der Wassertank und die Auffangschale. In dem Wassertank befindet sich die Bedienungsanleitung. Entferne diese aus dem Wassertank.



2. Setze die Auffangschale in die TASSIMO VIVY ein und stecke den Stecker in die Steckdose.



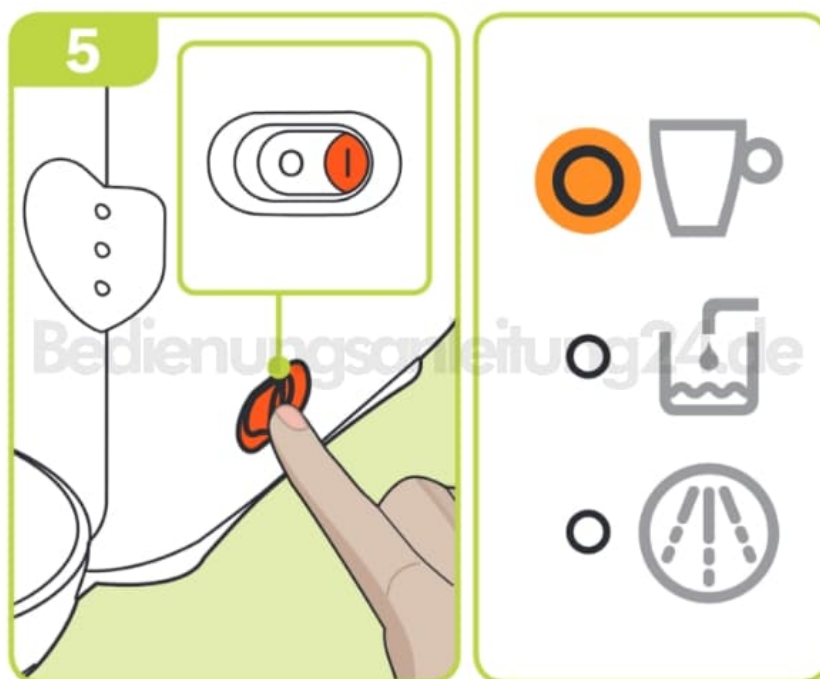
3. Reinige den Wassertank mit klarem Wasser (ohne jegliche Zusätze) mit einem Lappen oder einem weichen Schwamm.



4. Befülle den Wassertank bis zur markierten MAX.-Anzeige mit klarem Wasser und setze ihn in die TASSIMO VIVY ein.



5. Schalte die Maschine über rechtsseitigen Knopf ein. Das Tassensymbol leuchtet.



6. Stelle ein Gefäß unter den Auslauf. Dieses Gefäß sollte mindestens 250ml fassen können.

6



**min.  
250 ml/  
9 fl.oz.**

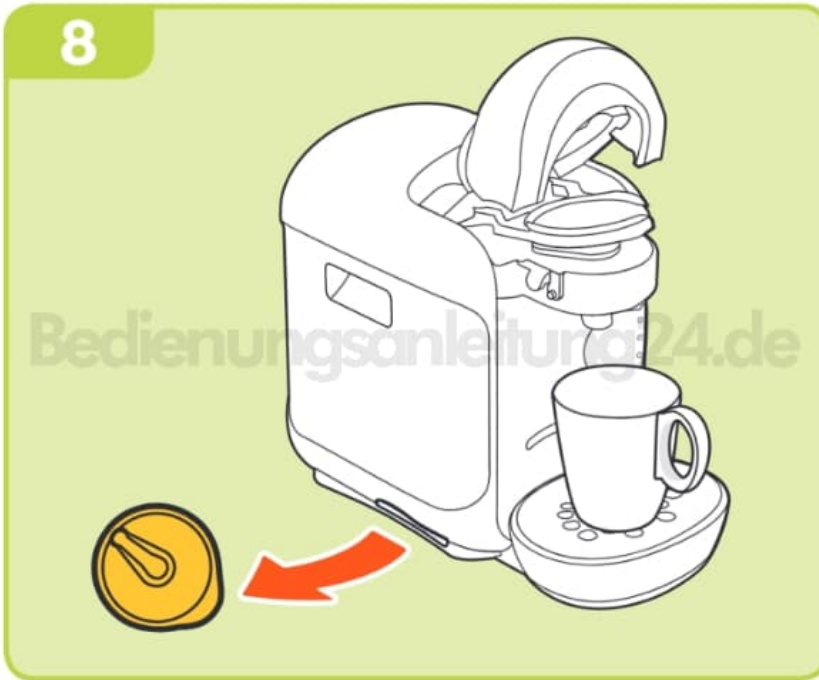
7. Öffne das Disc-Fach, indem du es nach oben drückst.

7



8. Entnehme die Reinigungs-Disc. Diese befindet sich im Aufbewahrungsfach links unter dem Wassertank.

8



9. Setze die Reinigungsdisk in den Disc-Halter der TASSIMO VIVY ein.

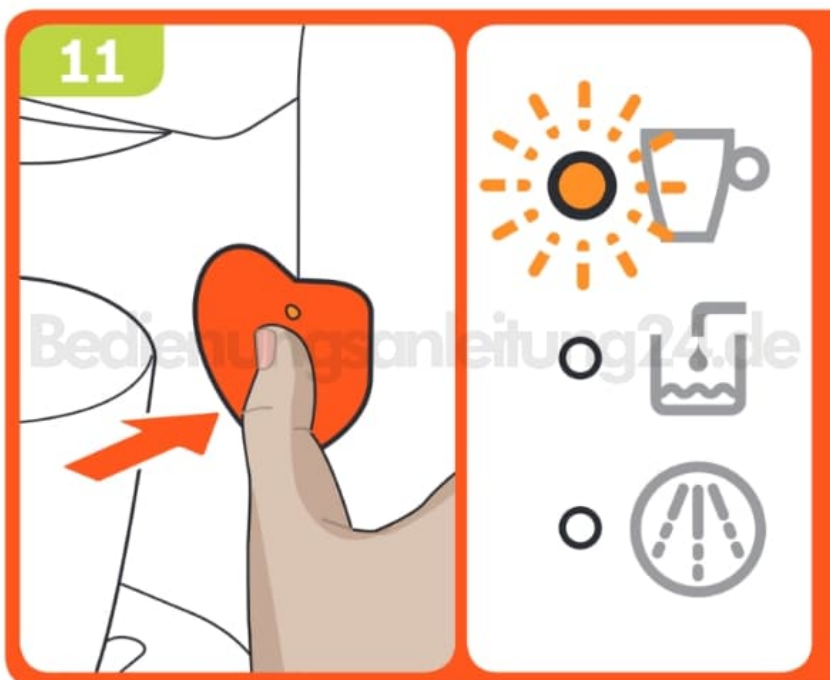
9



10. SchlieÙe das Disc-Fach, indem du den Deckel nach unten drückst.

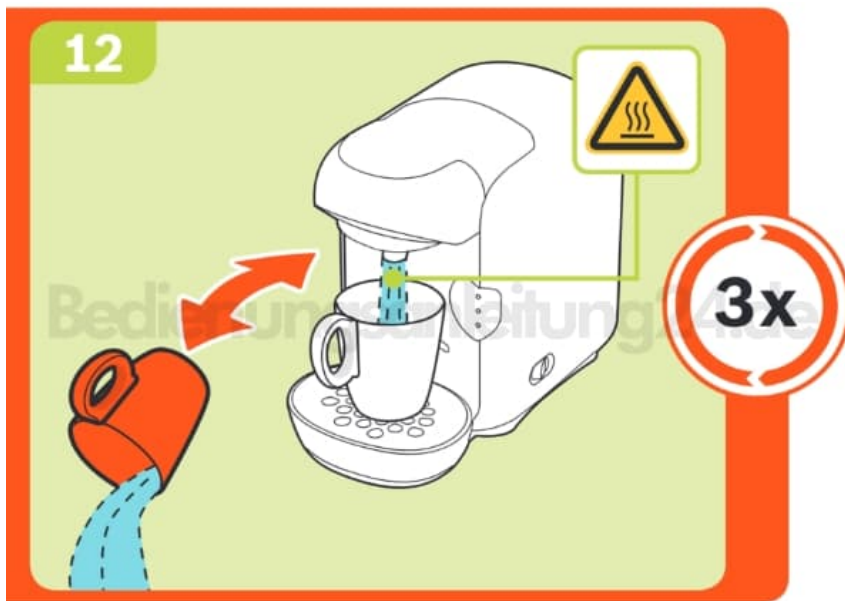


10. Drücke auf den Start-Knopf. Das Tassen-Symbol beginnt zu blinken.



11. Drücke auf den Start-Knopf. Das Tassen-Symbol beginnt zu blinken.

12. Die TASSIMO VIVY wird jetzt gespült. Halte dafür am besten drei Gefäße mit min. 250ml Fassungsvermögen bereit.



13. Öffne anschließend wieder das Disc-Fach. Entnehme die Reinigungs-Disc und stecke sie wieder in das Aufbewahrungsfach. **ACHTUNG: Der Disc-Halter ist heiß. Berühre ihn nicht.**



14. Deine TASSIMO VIVY ist jetzt einsatzbereit.



14



Bedienungsanleitung24.de