



Philips EP3362-00

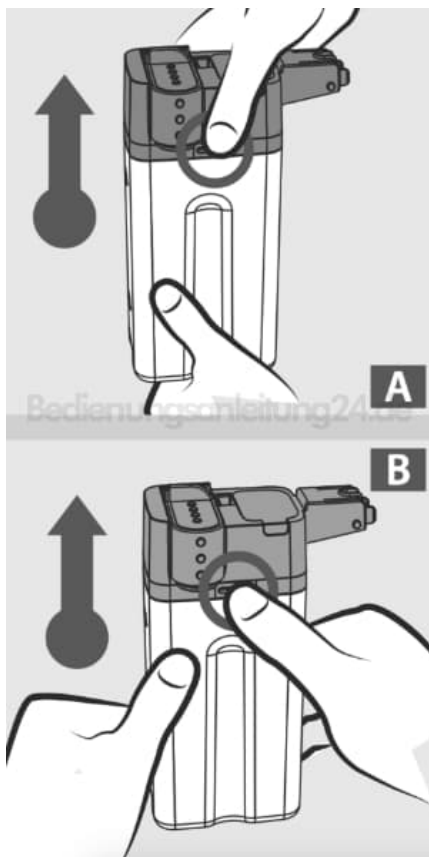
Reinigung der Milchkaraffe

Die Milchkaraffe muss täglich und nach jeder Benutzung gereinigt werden, um die Hygiene und die Zubereitung von aufgeschäumter Milch mit perfekter Konsistenz zu gewährleisten.

Achtung: Verbrennungsgefahr!

Beim Start können heiße Wasser- und Dampfspritzer austreten. Das Ende des Zyklus abwarten, bevor die Milchkaraffe entfernt wird.

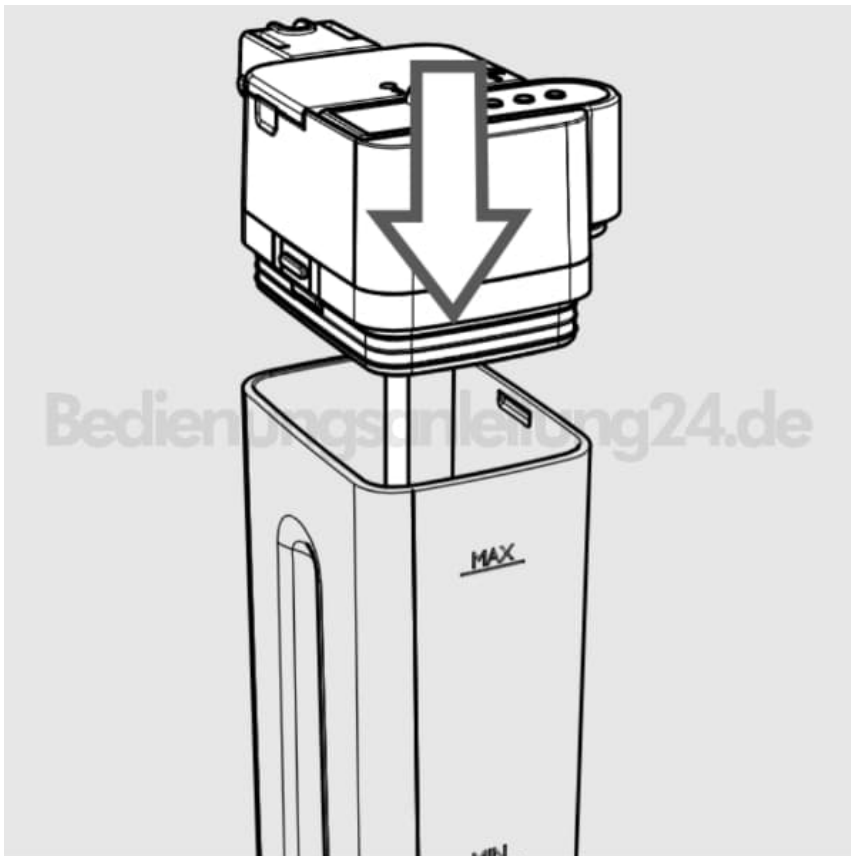
1. Eine der beiden Ausklinktasten drücken, um den oberen Teil der Karaffe zu entfernen, wie in der Abbildung (A oder B) dargestellt.



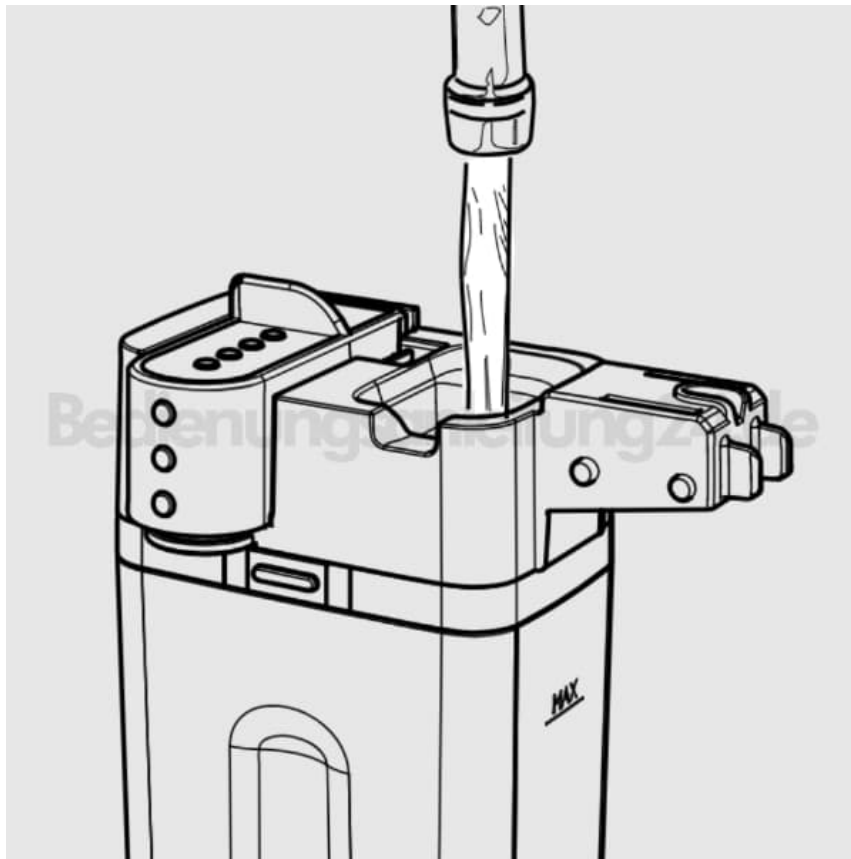
2. Den oberen Teil der Karaffe und die Milchkaraffe mit lauwarmem Wasser spülen. Alle Milchrückstände entfernen.



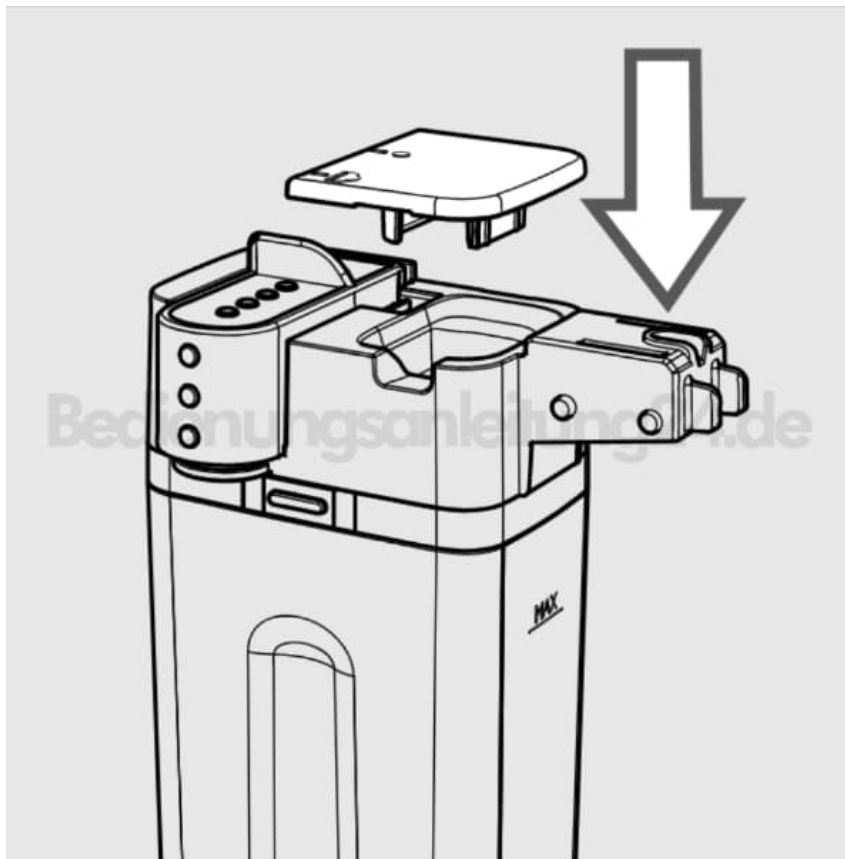
3. Den oberen Teil der Milchkaraffe montieren und sicherstellen, dass dieser gut befestigt ist.



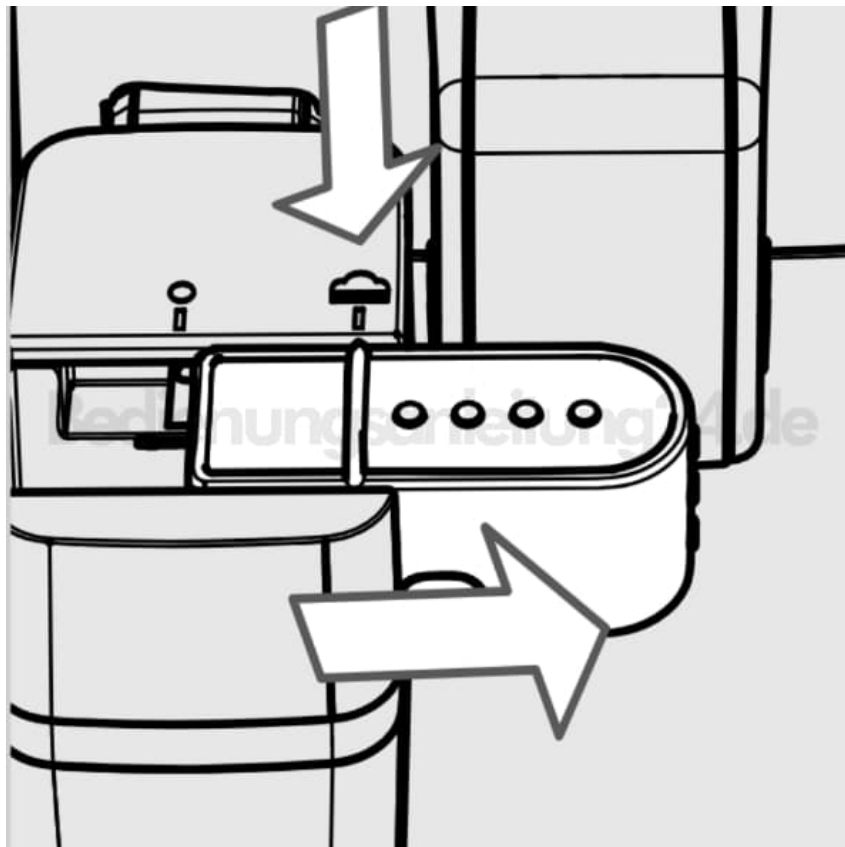
4. Den Deckel entfernen und die Milchkaraffe mit frischem Wasser bis zum Füllstand MAX füllen.



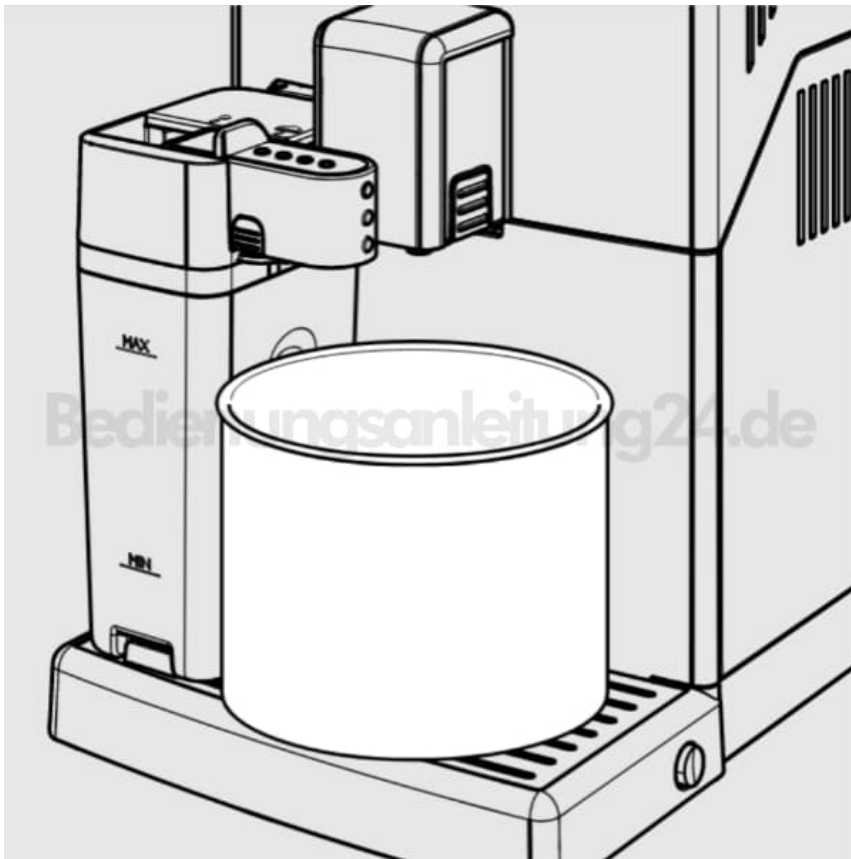
5. Den Deckel wieder auf der Milchkaraffe anbringen. Die Karaffe in das Gerät einschieben.



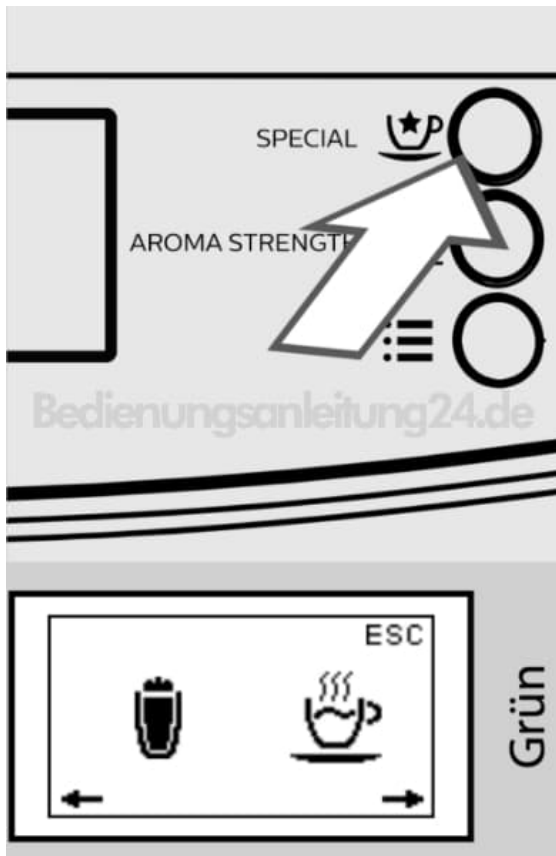
6. Den Auslauf der Karaffe nach rechts bis zum markierten Symbol herausziehen.



7. Einen Behälter unter den Auslauf stellen.



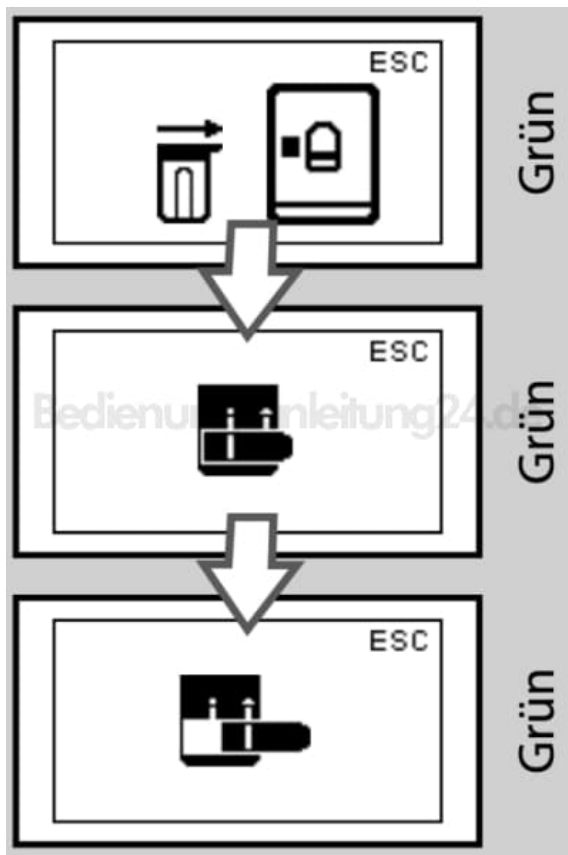
8. Die markierte Taste drücken. Das Gerät zeigt das abgebildete Display an.



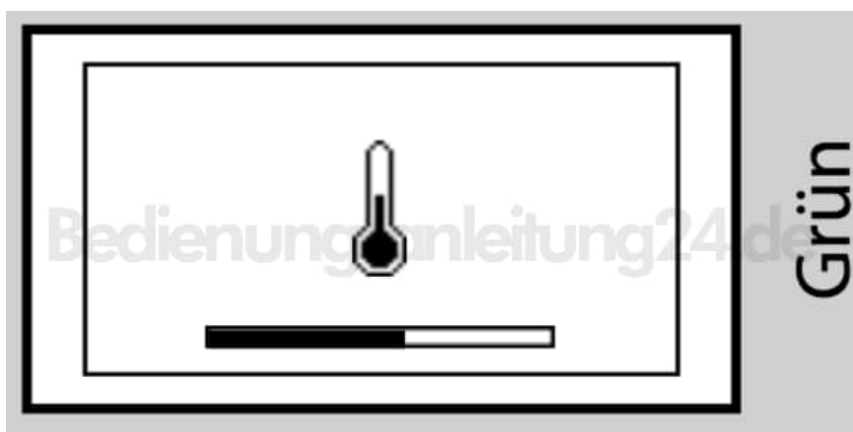
9. Die Taste "MEMO" drücken, um die aufgeschäumte Milch anzuwählen.



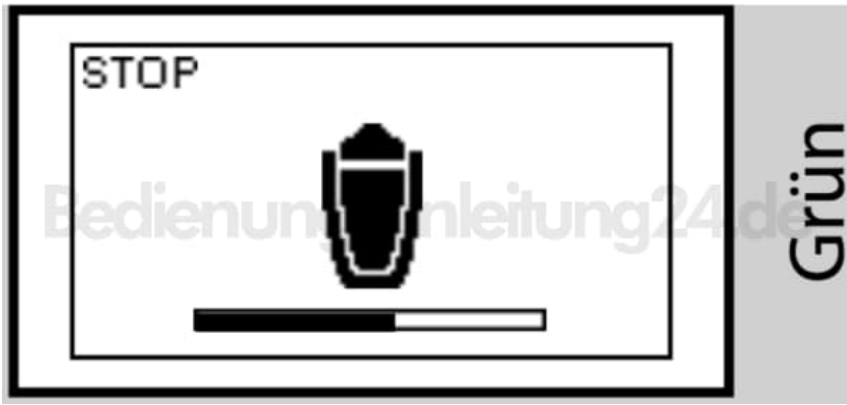
10. Das Gerät weist darauf hin, dass die Karaffe eingesetzt und der Auslauf der Karaffe herausgezogen werden muss, indem folgende Symbole angezeigt werden:



11. Das Gerät benötigt eine Vorwärmzeit: In dieser Phase wird das seitlich abgebildete Symbol angezeigt.



12. Nach Beendigung der Ausgabe ist die Reinigung abgeschlossen.



13. Den Auslauf der Karaffe bis zum Symbol "*" zurück schieben. Die Milchkaraffe entfernen und leeren.

