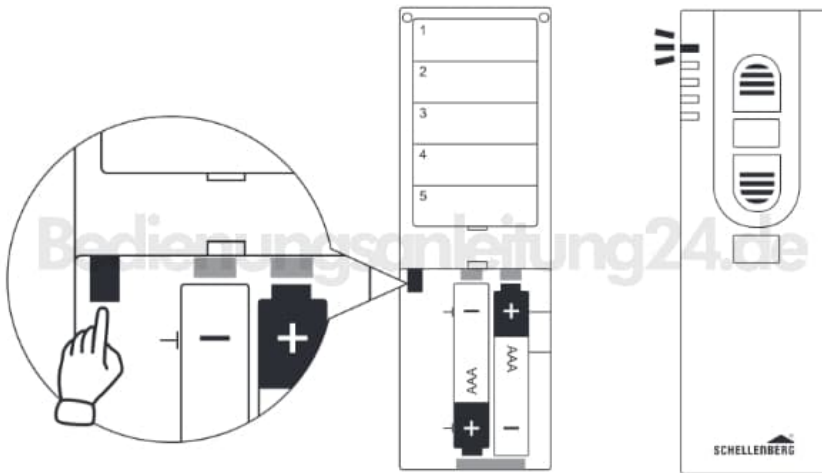




# Schellenberg Gurtwickler RolloDrive 65 Premium

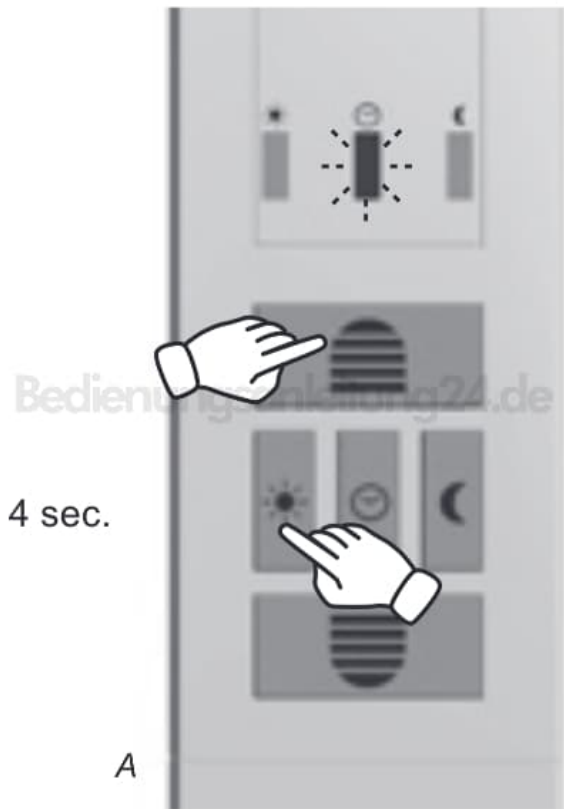
## Funkhandsender koppeln

1. Entnehmen Sie die Batteriefachabdeckung und drücken Sie die markierte Taste.

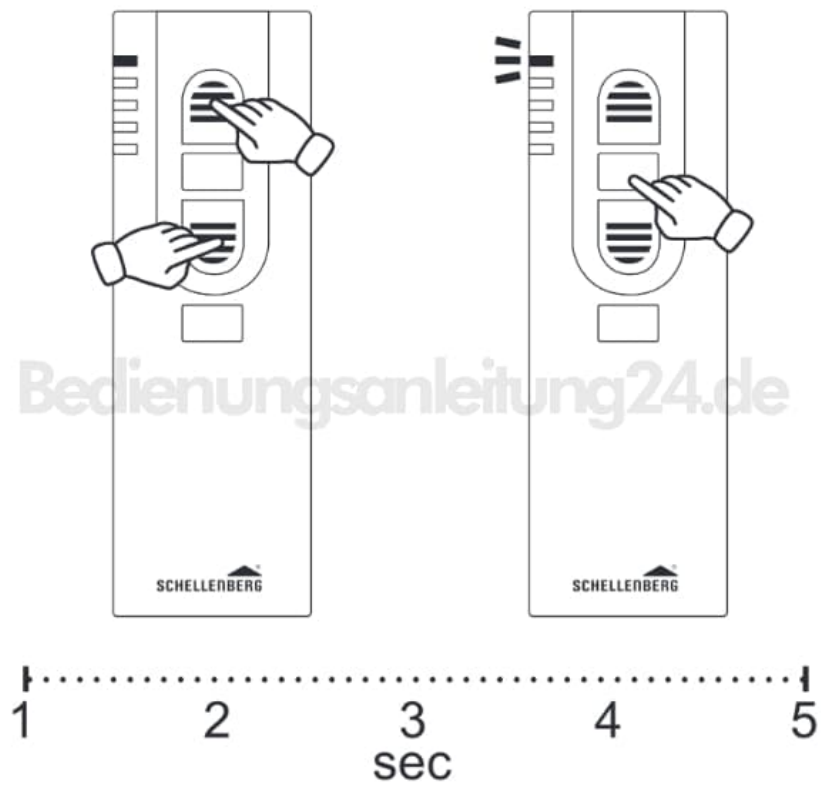


2. Durch das Drücken der beiden Tasten wird der **Rollodrive 65 PREMIUM** in den Programmiermodus versetzt. Ab diesem Zeitpunkt muss **innerhalb 10 Sekunden** der Funk-Handsender gekoppelt werden.

Sind 10 Sekunden vergangen ohne den Funk-Handsender zu koppeln, muss der Rollodrive 65 PREMIUM durch das Wiederholen des Schrittes 1 erneut in den Programmiermodus versetzt werden.



3. Drücken Sie innerhalb 5 Sekunden zuerst gleichzeitig die Tasten Hoch und Runter und anschließend die mittlere Taste.



4. Drücken Sie erneut die Taste im Batteriefach des Handsenders.

