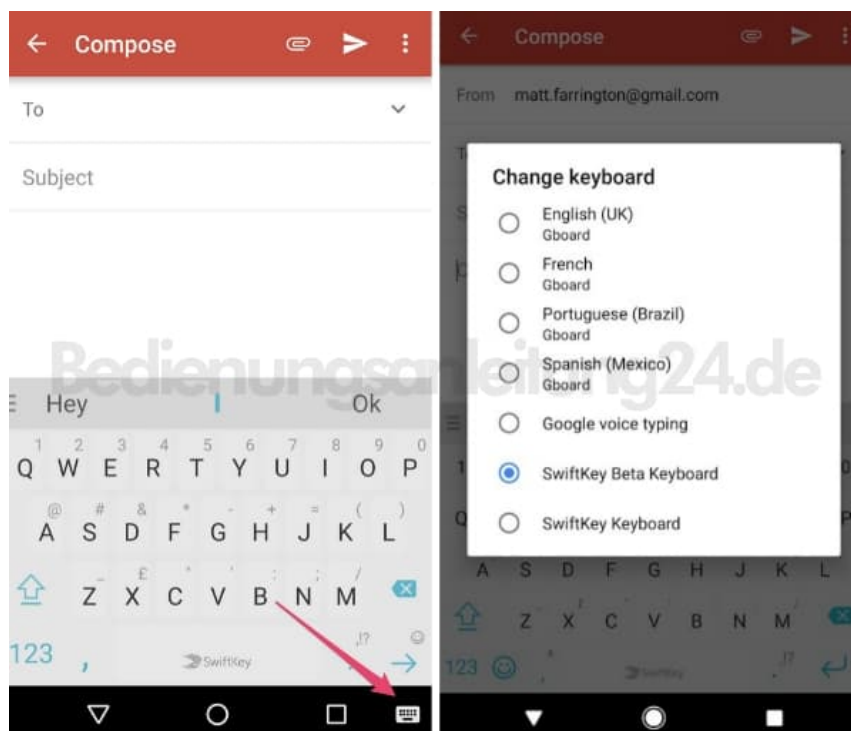




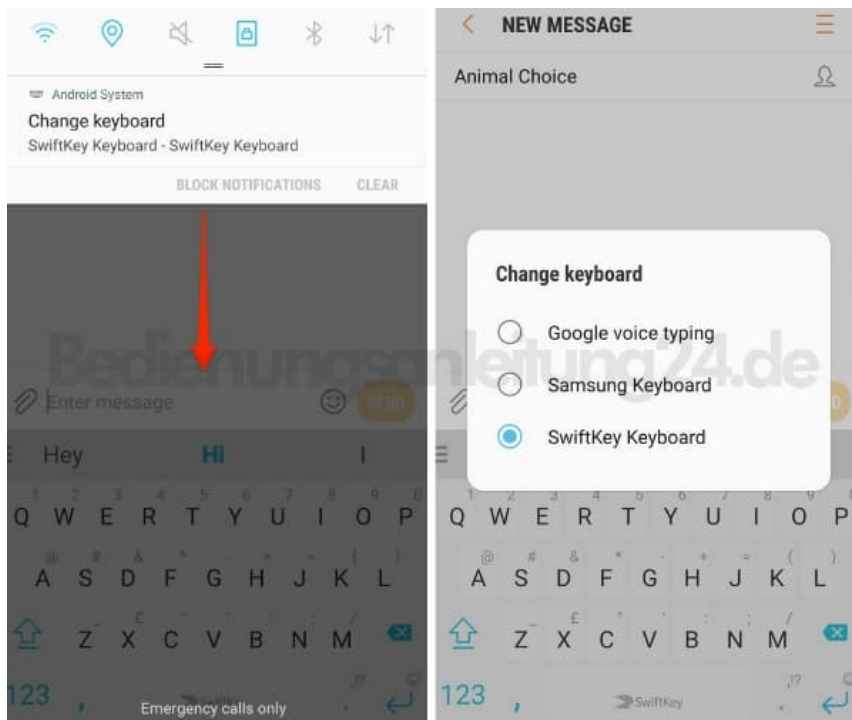
CUBOT Nova

Tastatur umschalten oder deaktivieren

1. Unten rechts ist ein kleines Tastatur-Symbol, wenn eine Tastatur aktiv ist. Tippe einfach darauf, um die Tastaturliste zu öffnen:



2. Wenn es das Symbol nicht gibt, ziehe die Benachrichtigungsleiste nach unten, wenn eine Tastatur aktiv ist, um auf die Eingabeoptionen zuzugreifen.



3. Falls du eine Tastatur deaktivieren möchtest (ohne sie vollständig vom Gerät zu entfernen) gehe in das Menü „Sprache und Eingabe“.
4. Tippe auf „Virtuelle Tastatur“ (Name ist modellabhängig) gefolgt von „+ Tastaturen verwalten“
5. Hier kannst du Tastaturen ein- und ausschalten.

