



Wiko Sunny 2

Rückeckel öffnen - SIM Karte(n) und Speicherkarte einsetzen

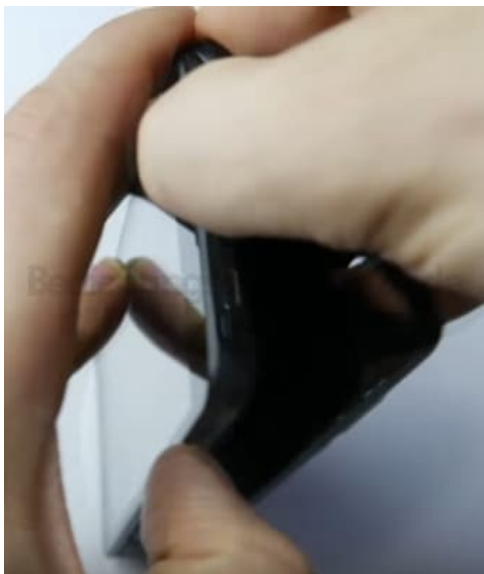
1. An der unteren rechten Ecke des Wiko Sunny 2 befindet sich ein kleiner Schlitz. Greift dort mit dem Fingernagel rein.



2. Fahrt nun mit dem Fingernagel am Gehäuse entlang.



3. Lockert nach und nach den Rückdeckel...



4. ...bis ihr ihn schließlich komplett abnehmen könnt, um eure Karten und den Akku einsetzen zu können.

