



Canon Pixma TS3150

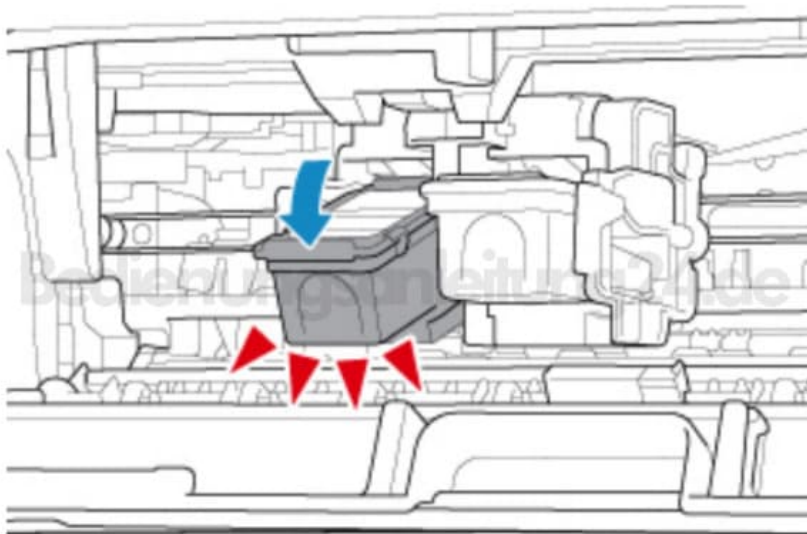
Druckerpatronen-Tintenpatronen austauschen

1. Stelle sicher, dass das Gerät eingeschaltet ist.
2. Ziehe das Papierausgabefach und die Verlängerung des Ausgabefachs heraus.
3. Öffne die Abdeckung.
Die Patronen-Halterung fährt nun in die Austauschposition.

Versuche nicht, die Patronen-Halterung anzuhalten oder gewaltsam zu bewegen. Berühre die Patronen-Halterung erst, nachdem diese vollständig zum stillstand gekommen ist.

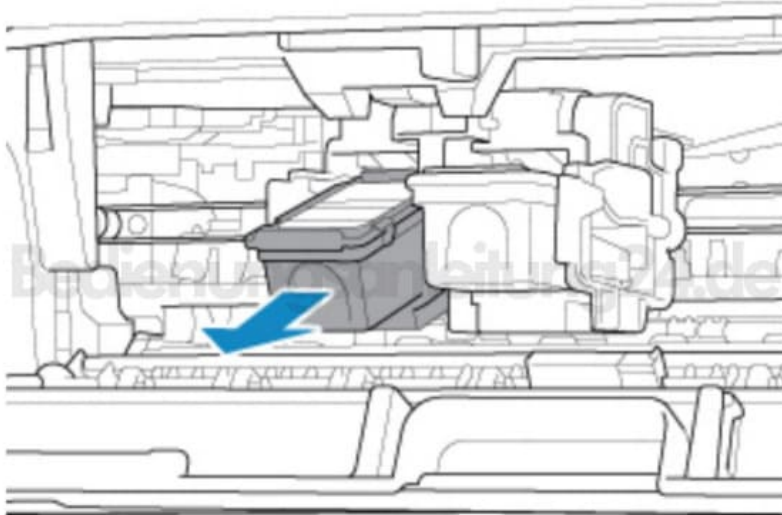
Achtung: Das Innere des Druckers ist möglicherweise durch Tinte verschmutzt. Achte beim Austauschen der Patrone darauf, deine Hände und Kleidung nicht mit Tinte zu beschmutzen. Mit einem Zellstofftuch oder einem ähnlichen Hilfsmittel kannst du die Tinte im Inneren des Druckers ganz einfach abwischen - wenn nötig! Vermeide jede Berührung der Metallteile oder der anderen Komponenten im Innern des Druckers. Wenn die Abdeckung länger als 10 Minuten geöffnet ist, bewegt sich die Patronen-Halterung vollständig nach links und ein Fehler tritt auf. In diesem Fall solltest du die Abdeckung schließen und erneut öffnen.

4. Entnehme die leere Patrone. Drücke die Patrone dafür nach unten, bis sie hörbar einrastet.

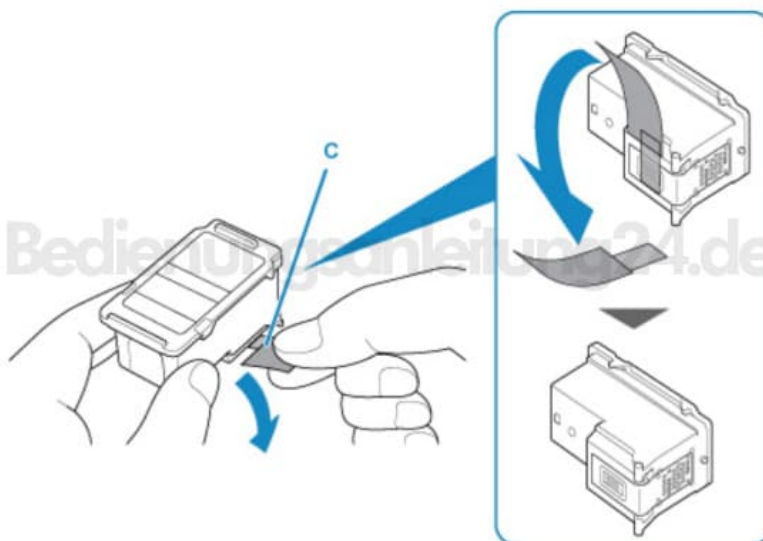


5. Jetzt kannst du sie entnehmen.

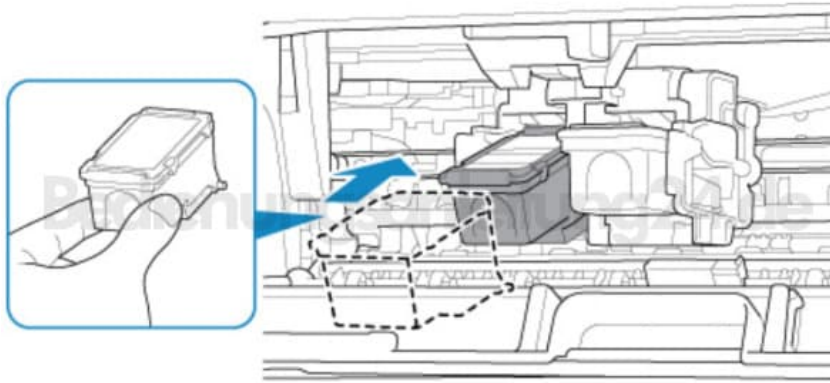
Gehe sorgsam mit der Patrone um, um Verschmutzungen von Kleidung und Umgebung zu vermeiden. Entsorge leere Patronen entsprechend den örtlichen Entsorgungsvorschriften für Verbrauchsmaterialien.



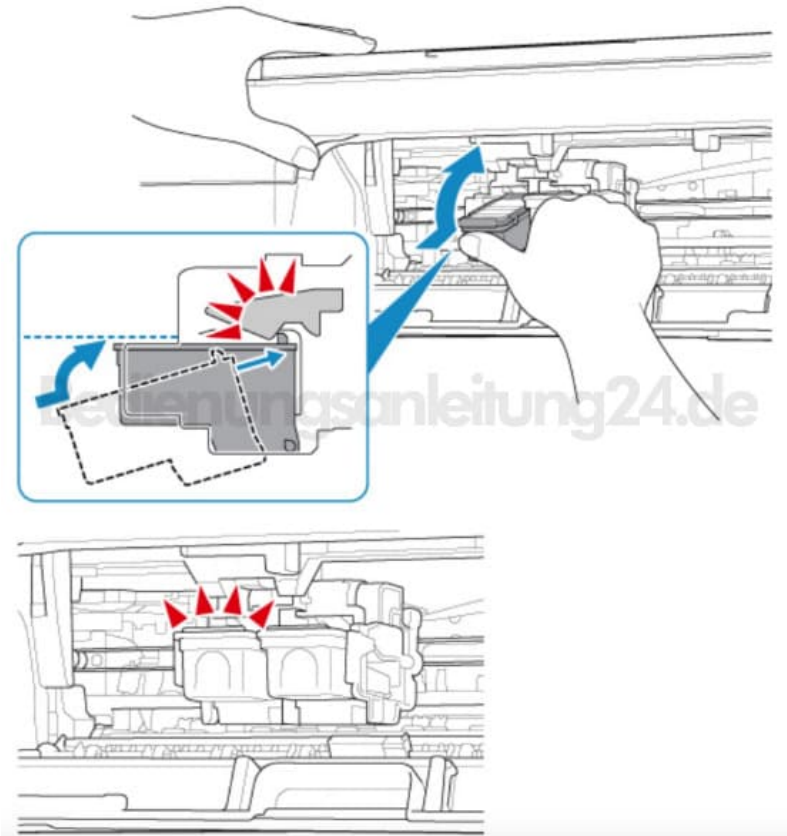
6. Nimm eine neue Patrone aus der Verpackung und ziehe die Schutzfolie (C) vorsichtig ab.



7. Setze die neue Patrone schräg in die Patronen-Halterung ein. Die Patrone mit den Farbtinten muss in die linke Halterung und die Patrone mit der schwarzen Tinte in die rechte Halterung eingesetzt werden.



8. Drücke die Patrone hinein und fest nach oben, bis sie hörbar einrastet.



9. Schließe die Abdeckung.

