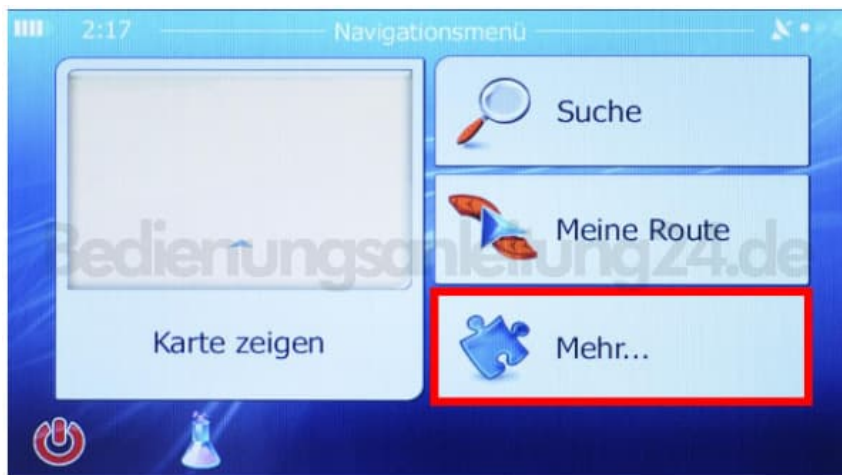




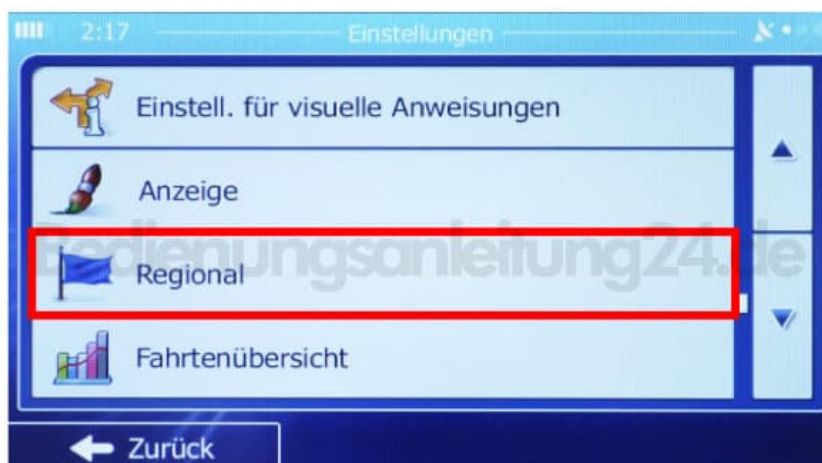
XGODY 718 Navi

Einheiten umstellen

1. Öffne die **Navigationseinstellungen**.
2. Tippe in den Einstellungen auf **Mehr...**



3. Wähle den Menüpunkt **Regional**.



4. Tippe auf **Einheiten und Formate** und passe hier sämtliche Einstellungen an, wie z. B. Kilometer und 24-h-Zeitformat.

