

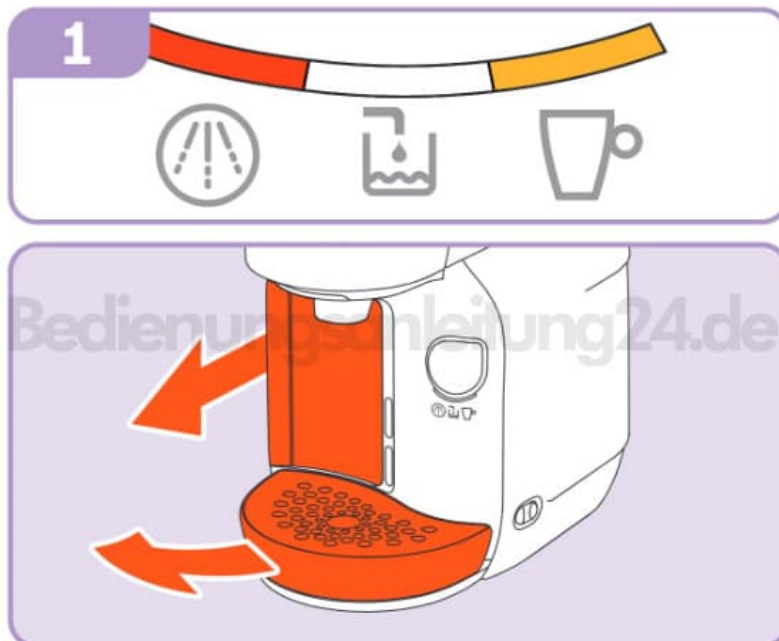


Tassimo Caddy

Tassimo Caddy entkalken

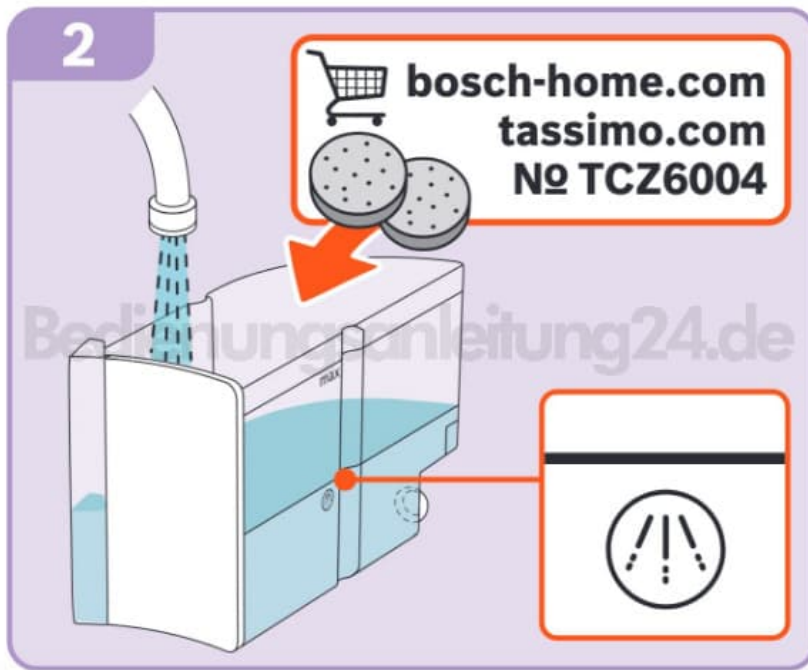
Wenn die Calc-Lampe links rot aufleuchtet, muss die Tassimo entkalkt werden.

1. Leuchtet die Calc-Lampe rot auf, ist es an der Zeit, die Tassimo zu entkalken.
Entnehme den Wasserbehälter und die Abtropfschale.

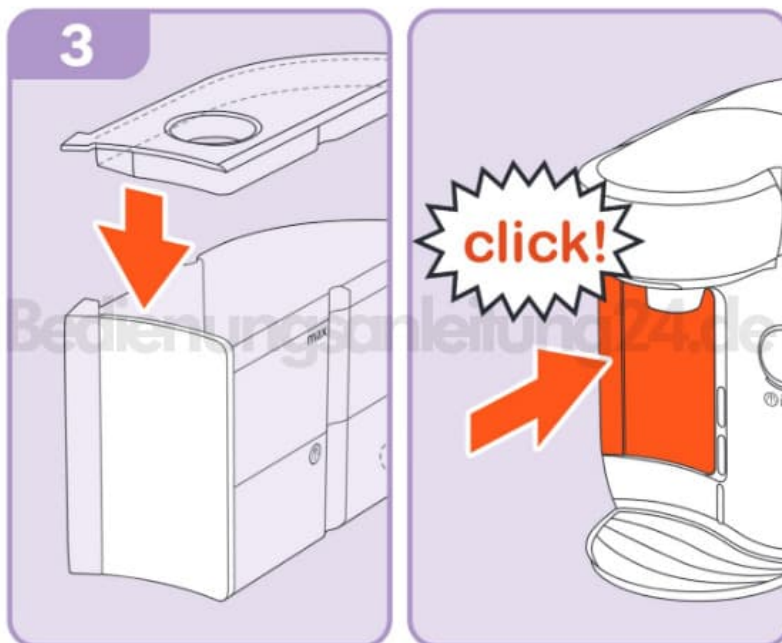


2. Verwende zum Entkalken ausschließlich die für die Tassimo vorgesehenen Entkalkungstabletten [Bosch TCZ6004](#).

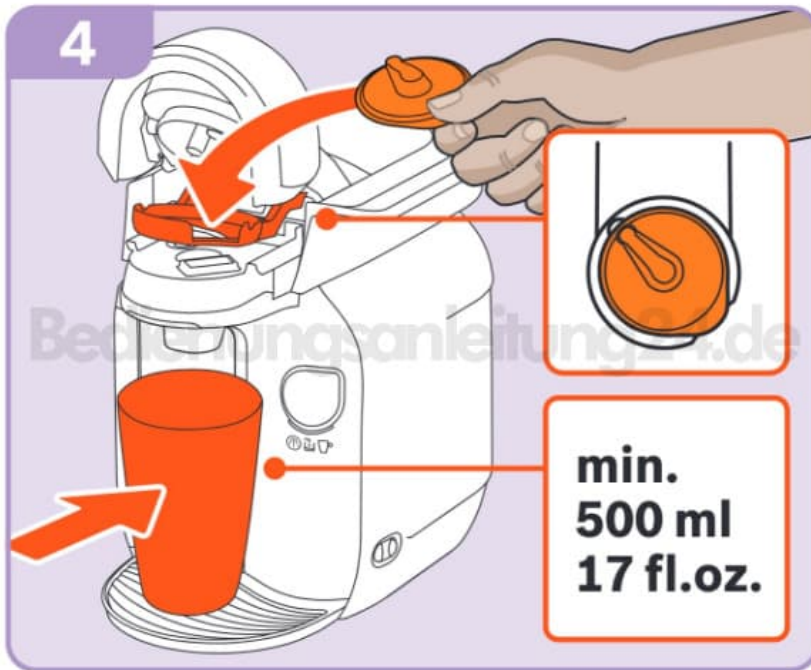
Fülle den Wassertank bis zur Max.-Anzeige mit Wasser und gebe zwei Entkalkungstabletten in den Wassertank.



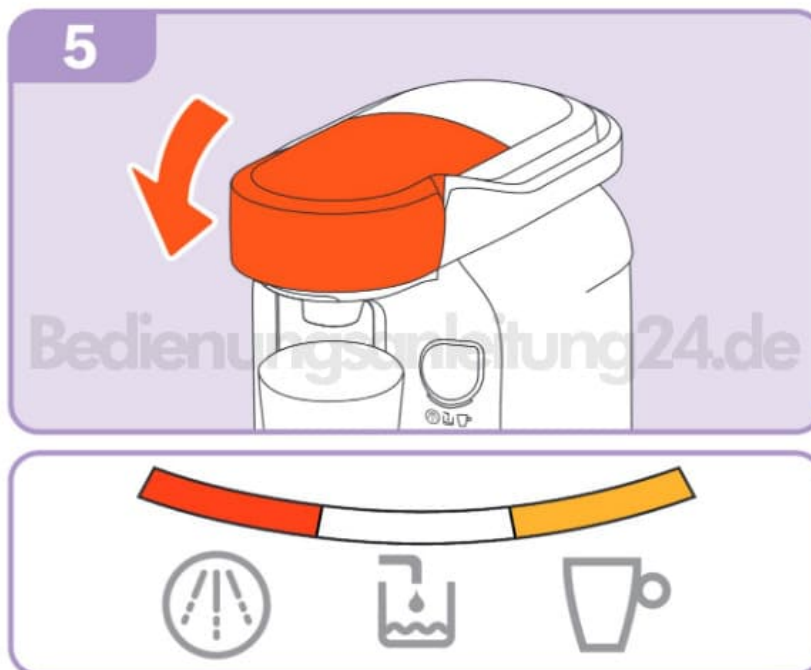
3. Setze den Wassertank wieder in die Tassimo ein.



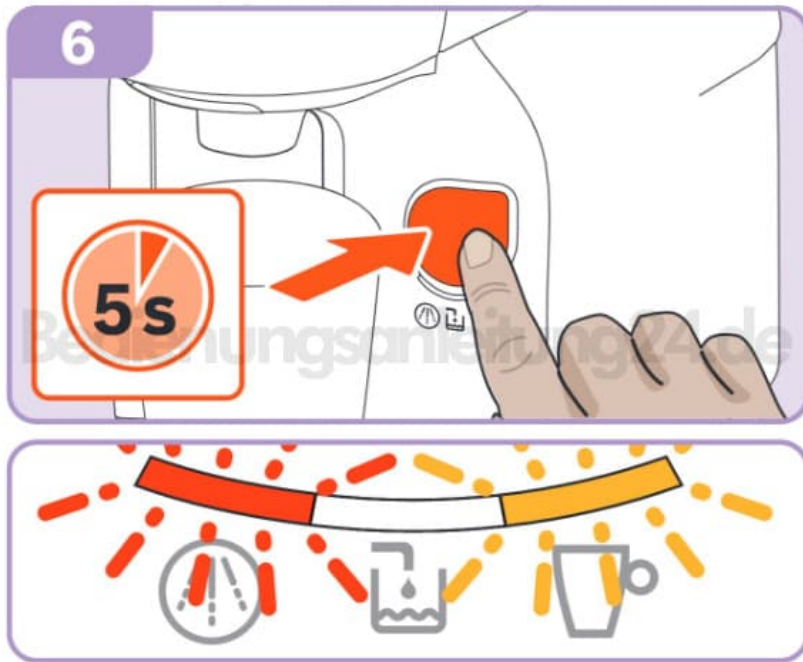
4. Öffne die Disc-Klappe und setze die Reinigungs-Disc ein und stelle ein ausreichend großes Gefäß (500 ml) unter den Auslauf.



5. SchlieÙe die Disc-Klappe wieder.



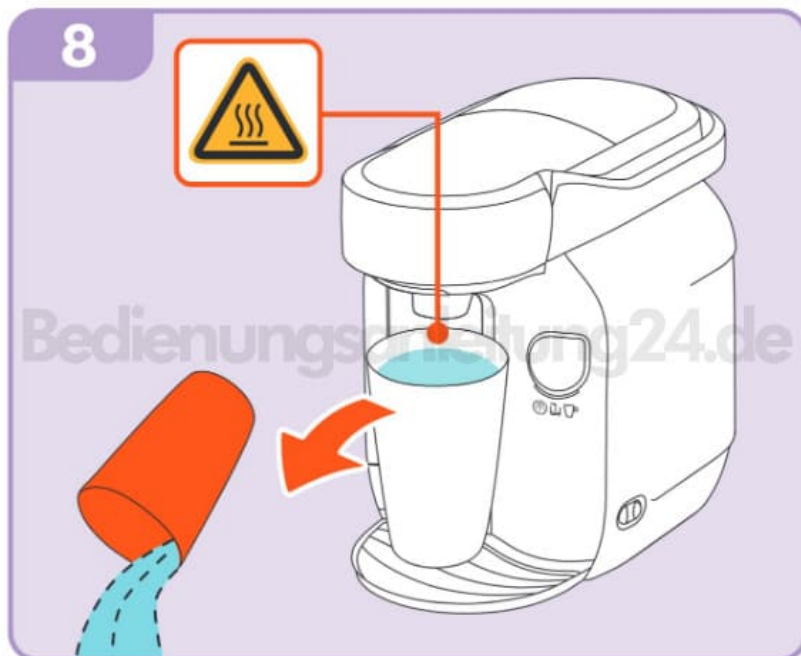
6. Halte den Multifunktionsschalter min. 5 Sekunden gedrückt.



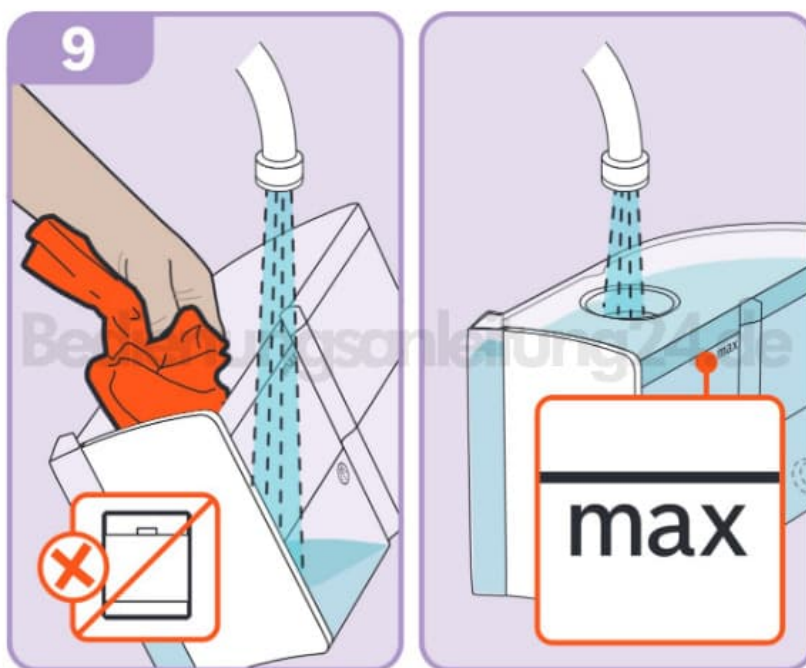
7. Der Entkalkungsvorgang dauert etwa 30 Minuten. Dabei wird die Maschine immer wieder heißes Wasser ausspülen. Die Heißwasser-Leuchte leuchtet in der Zeit rot.



8. Behalte während der Entkalkung die Tassimo im Blick, da das Gefäß immer wieder entleert werden muss.



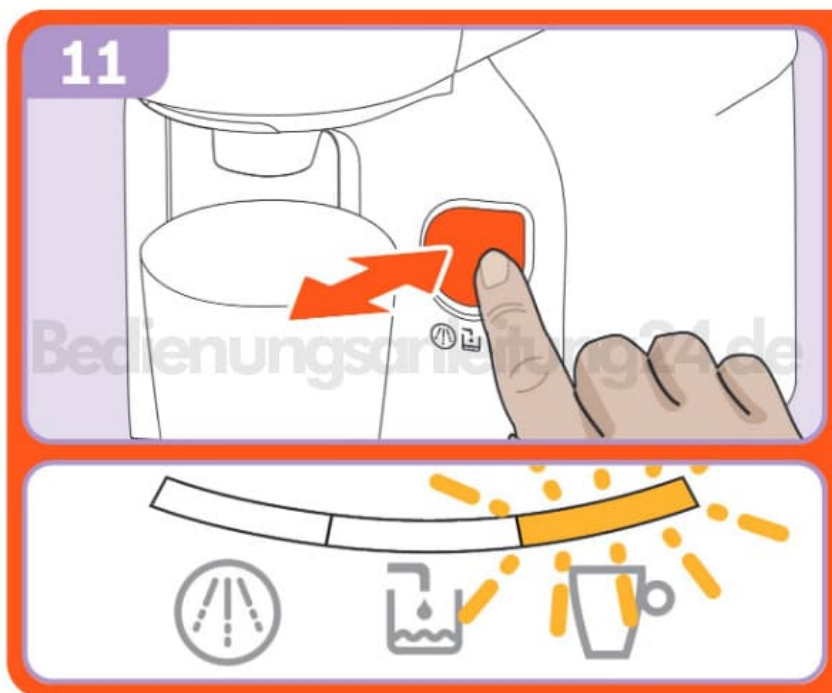
9. Ist der Vorgang beendet und der Wassertank leer, entnehme diesen und reinige ihn gründlich. Nicht in die Spülmaschine geben! Fülle ihn anschließend wieder bis zur Max.-Markierung auf und setze ihn wieder in die Tassimo ein.



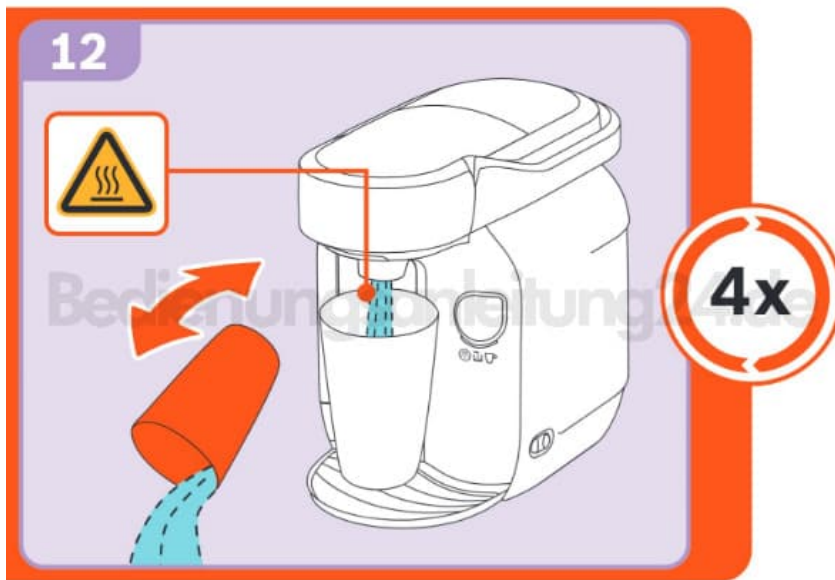
10. Stelle das entleerte Gefäß unter den Auslauf.



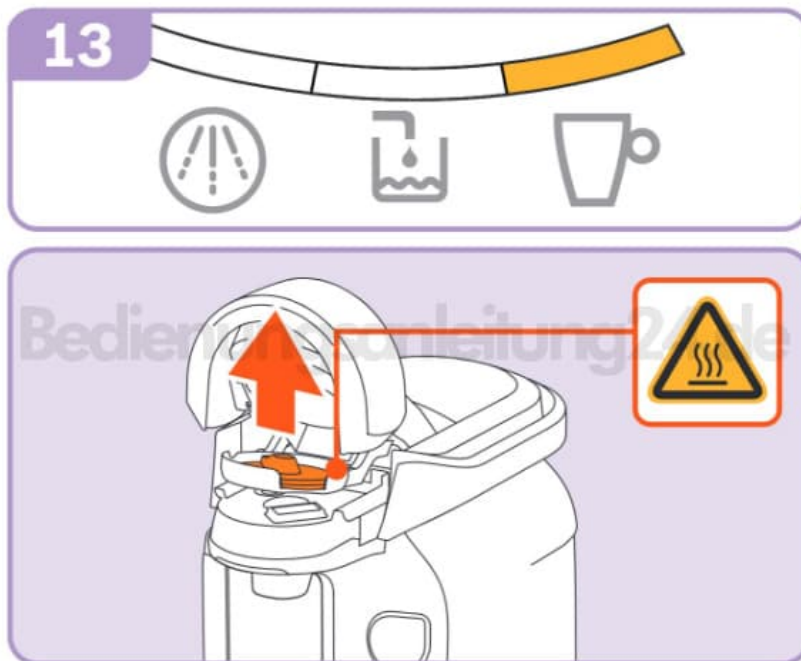
11. Drücke kurz auf die Multifunktions-taste.



12. Die Tassimo spült jetzt noch einmal durch. Entleere immer wieder das Gefäß unter dem Auslauf.



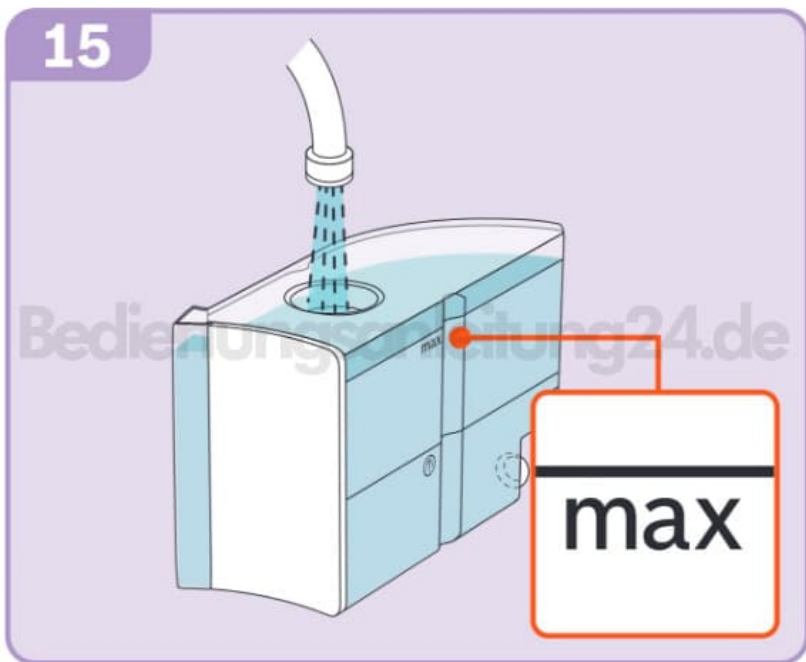
13. Wenn nichts mehr rot leuchtet und der Wassertank leer ist, öffne die Disc-Klappe und entnehme die Reinigungs-Disc.



14. Lege die Reinigungsdisc wieder in das Fach an der linken Seite und schließe die Disc-Klappe.



15. Fülle den Wassertank wieder auf und setze ihn in die Tassimo ein.



16. Der Entkalkungsvorgang ist beendet und die Tassimo kann wie gewohnt verwendet werden.

16

