

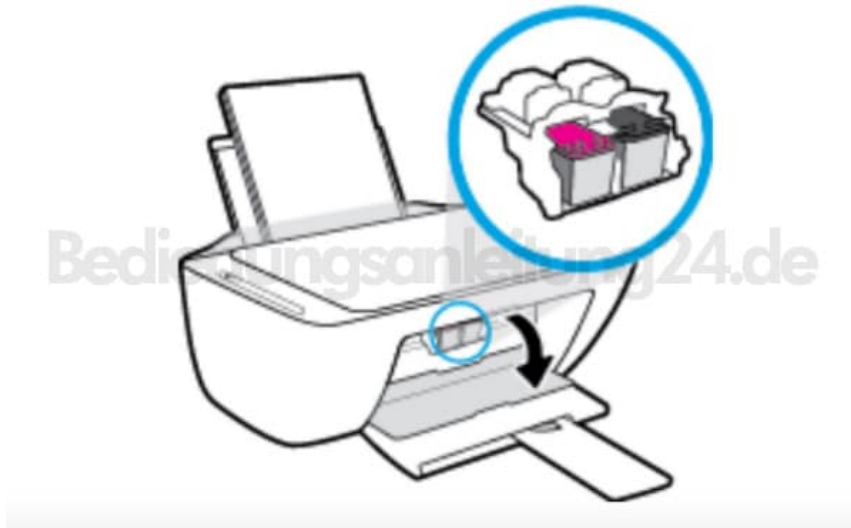


HP DeskJet 2630

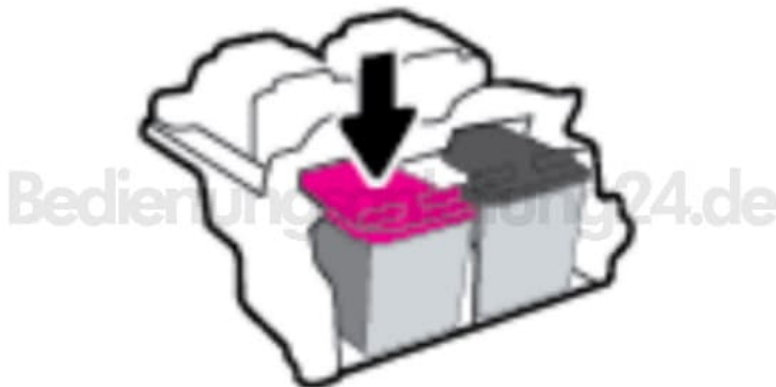
Auswechseln der Patronen

So wechseln Sie die Patronen aus:

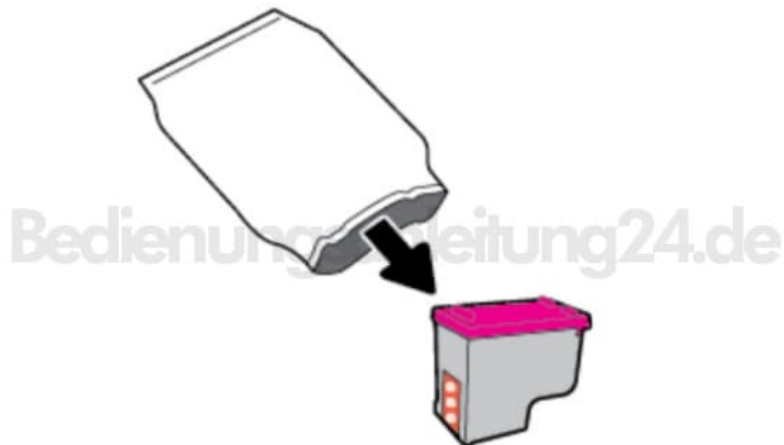
1. Vergewissern Sie sich, dass der Drucker eingeschaltet ist.
2. Entfernen Sie die Patrone.
Öffnen Sie die Zugangsklappe zu den Patronen, und warten Sie, bis sich der Patronenwagen in die Mitte des Druckers bewegt.



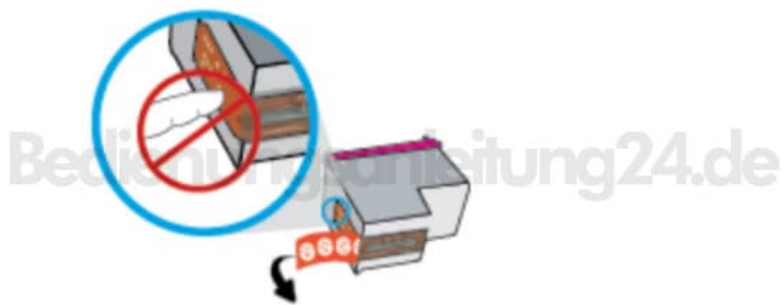
3. Drücken Sie die Druckpatrone nach unten, und ziehen Sie diese dann aus der Halterung zu sich hin heraus.



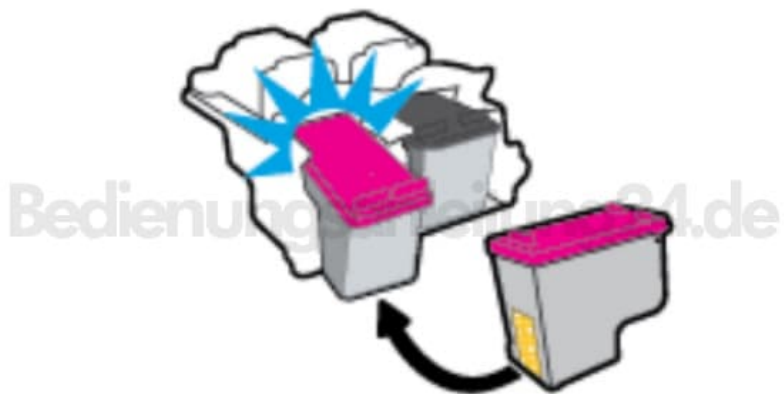
4. Setzen Sie eine neue Patrone ein.
Nehmen Sie die Patrone aus der Verpackung.



5. Entfernen Sie den Kunststoff-Klebestreifen mit Hilfe der Lasche.



6. Schieben Sie die Druckpatrone in einem leichten Aufwärtswinkel in den leeren Steckplatz und drücken Sie leicht auf sie, bis sie einrastet.



7. Schließen Sie die Zugangsklappe zu den Patronen.

