



## YAMAY SW020 Smartwatch

### Smartwatch mit Handy koppeln

Damit du alle Funktionen deiner Smartwatch nutzen kannst, musst du sie mit deinem Handy koppeln. Aktiviere die Bluetooth-Funktion (nur aktivieren, mehr nicht) an deinem Handy und befolge dann nachstehende Schritte:

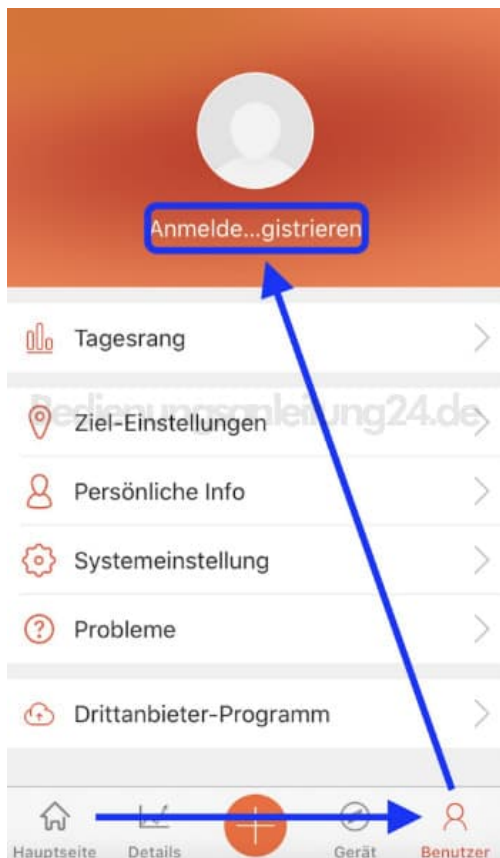
1. Lade und installiere die App:

- ▶ [VeryFitPro - App für Android](#)
- ▶ [VeryFitPro - App für iOS](#)



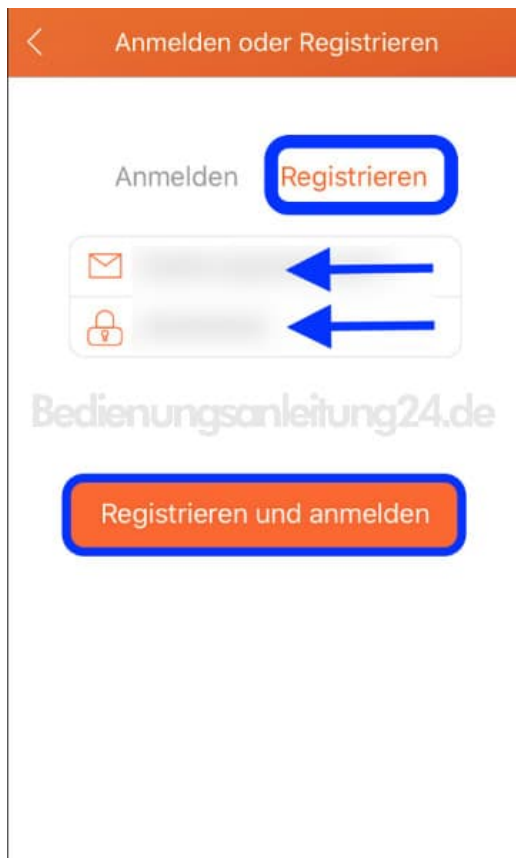
2. Wenn du die App installiert hast, öffne sie und wechsele von der Hauptseite auf die **Benutzer-Seite**.

Tippe anschließend oben auf **Anmelde...gistrieren**.



3. Tippe auf **Anmelden**, wenn du bereits ein Konto hast, und logge dich mit deinen Daten ein.

Tippe auf **Registrieren**, um dich neu zu registrieren. Gib deine eMail Adresse ein und wähle ein starkes Passwort. Tippe anschließend auf **Registrieren und anmelden**.

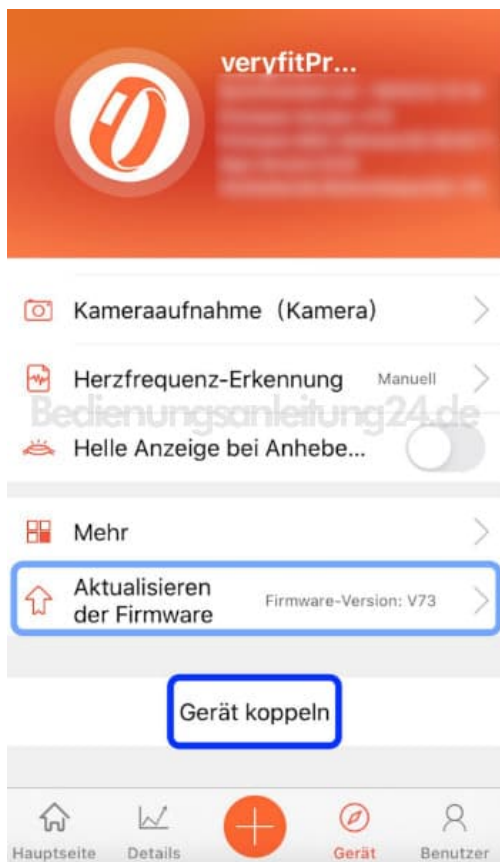


4. Gib deine persönlichen Daten ein und tippe auf **Speichern**.

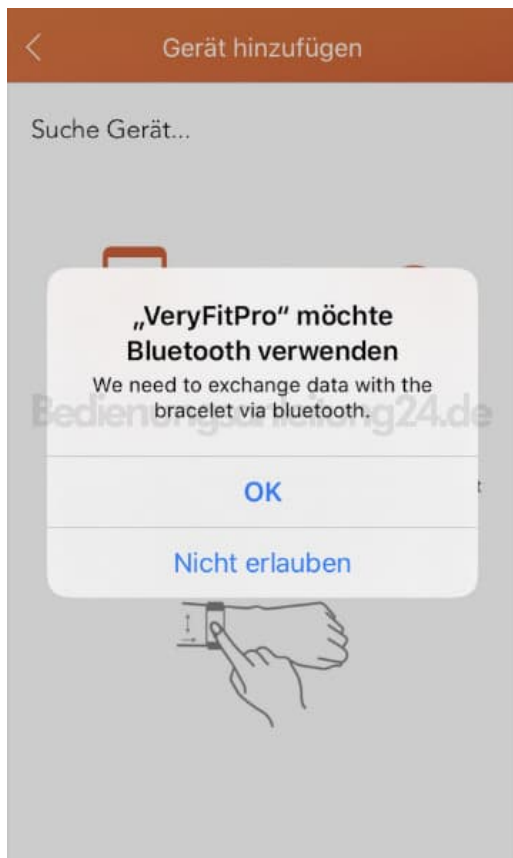


5. Wechsel auf die Seite **Gerät**. Überprüfe, ob ein Update vorliegt und tippe es an, um es auszuführen.

Tippe anschließend auf **Gerät koppeln**.



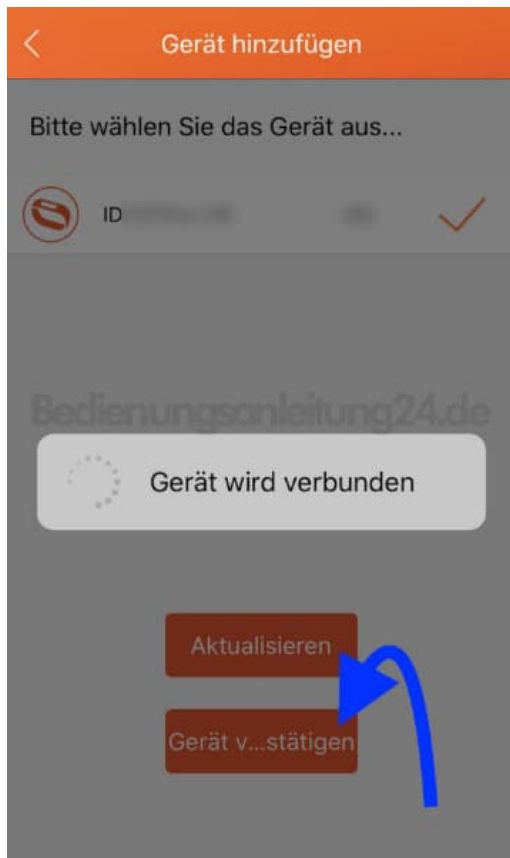
6. Bestätige die Anfrage mit **OK**.



7. Tippe auf deine gefundene Smartwatch.



8. Tippe auf **Gerät v...stätigen**. Die Smartwatch wird verbunden.



9. Die App wechselt zur Hauptseite und beginnt mit der ersten Synchronisierung.  
Hierbei werden erste Daten an die Smartwatch übertragen, wie Datum und Uhrzeit.

---

Die Smartwatch ist nun mit Handy und gekoppelt und kann nun entsprechend konfiguriert werden.

