

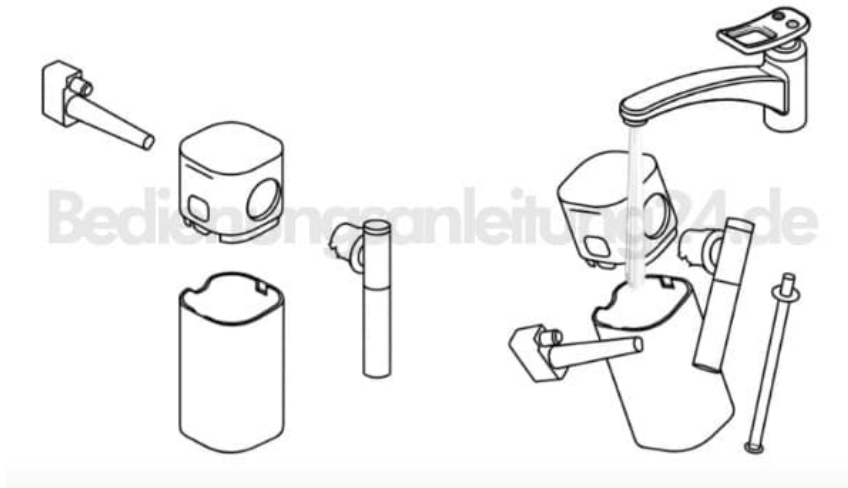


## Delonghi Nespresso Lattissima

### Reinigung des Milchbehälters

Steht keine Spülmaschine zur Verfügung, kann der Milchbehälter auch manuell gereinigt werden. Dieser Vorgang muss unbedingt nach jeder Nutzung erfolgen.

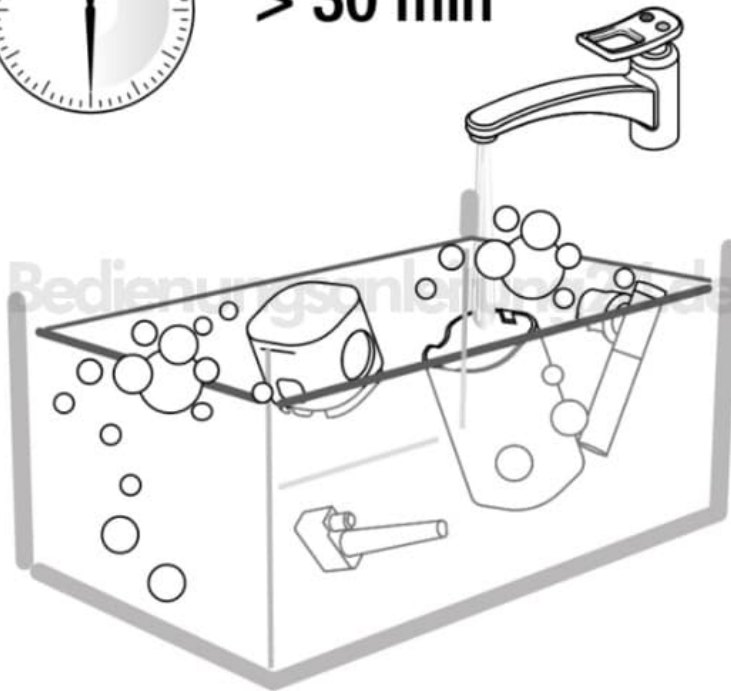
1. Zerlege den Milchbehälter. Spüle jegliche Milchrückstände vorsichtig mit heißem Wasser (etwa 40 Grad) ab.



2. Weiche alle Komponenten zusammen mit ein wenig Spülmittel in heißem Wasser (etwa 40 Grad) für mindestens 30 Minuten ein. Nutze keine stark duftenden Reinigungsmittel.



**> 30 min**



3. Reinige das Innere des Milchtanks mit Spülmittel und spüle es mit heißem Wasser (etwa 40 Grad) aus. Nutze keine scheuernden Mittel oder Materialien, die die Oberfläche des Zubehörs beschädigen könnten.



4. Trockne alle Teile mit einem frisch und sauberen Handtuch oder Küchenpapier ab und setze den Milchtank wieder zusammen.

