

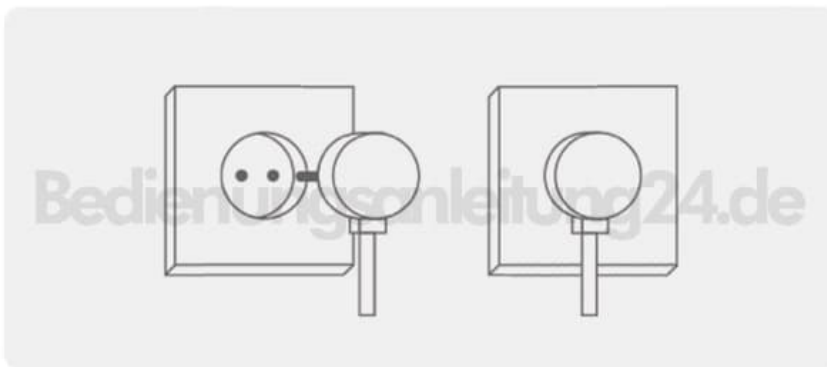


Klarstein DryFly Connect 50 Luftentfeuchter

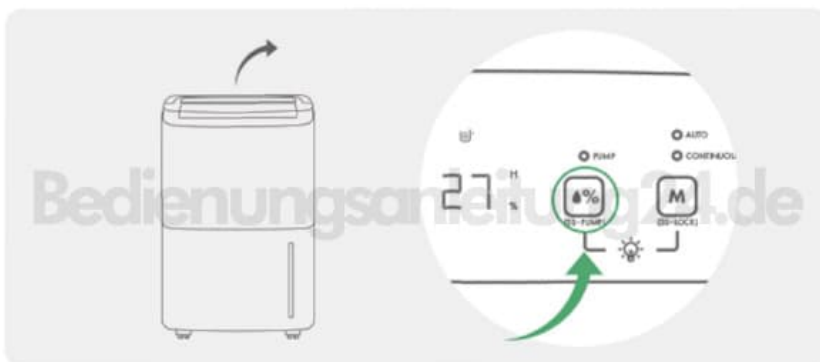
WiFi Einstellungen zurücksetzen

Sollte sich das Gerät nicht verbinden lassen bzw. die Bestätigungsanzeige nicht schnell blinken, könnt ihr die WiFi Einstellungen wie folgt zurücksetzen:

1. Schließe das Gerät an die Steckdose an.
Lasse das Gerät ausgeschaltet.



2. Halte die **"Pump"** Taste für **5 Sekunden** gedrückt, bis du einen Signalton hörst.



3. Jetzt sollte die WiFi Anzeige schnell zu blinken anfangen (zweimal pro Sekunde).

