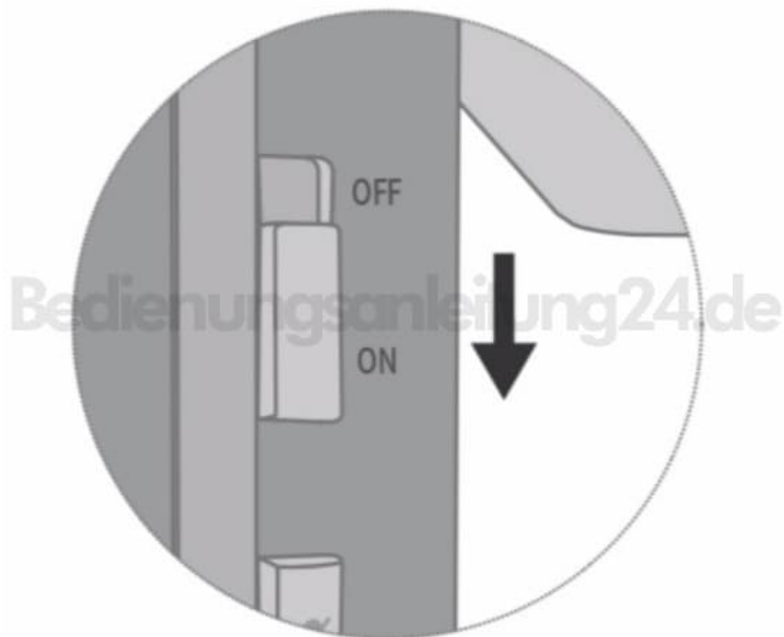




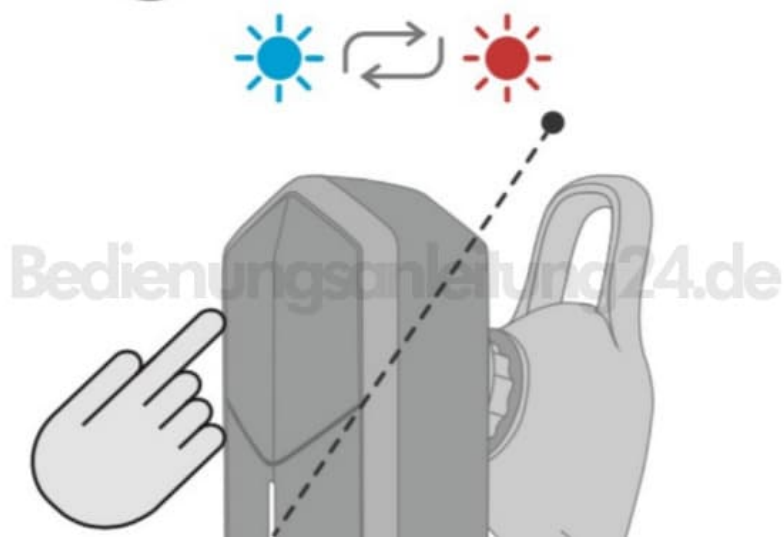
Mpow EM18 Headset

Headset mit einem anderen Gerät verbinden

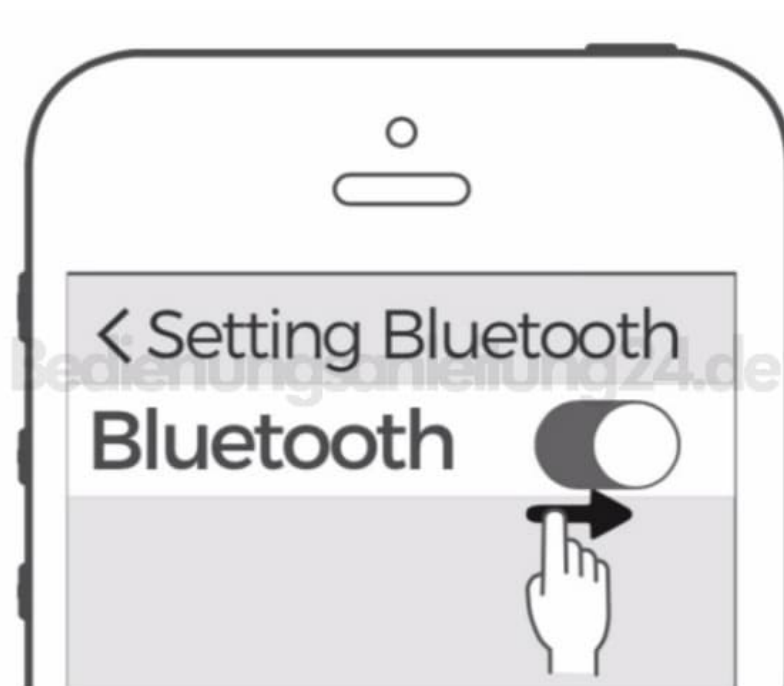
1. Schalte das Headset ein (**ON**).



2. Halte die Multifunktions-taste für 3-5 Sekunden gedrückt.
Die LED leuchtet abwechselnd blau und rot.



3. Schalte Bluetooth an dem Gerät ein.



4. Wähle "Mpow EM18" in der Liste der gefundenen Geräte aus, um es zu verbinden.

