



Autel MaxiLink ML629 KFZ-Diagnosegerät Auf Deutsch umstellen

Bei der Auslieferung ist das Gerät auf Englisch eingestellt. Das ML629 bietet 14 verschiedene Sprachen an, auch deutsch. Dafür muss man den Verkäufer kontaktieren und ihm die Seriennummer des Gerätes mitteilen und dazu schreiben, dass die Sprache "Deutsch" freigeschaltet werden soll. Wenn dieser es bei Autel für Deutsch registriert hat dann geht das genau so wie beschrieben. Nach der Aktivierung der Seriennummer des Gerätes müssen Sie nachfolgende Schritte (Autel-ID anlegen, Autel Gerät registrieren und Software-Update ausführen) durchführen:

1. AUTEL-ID ANLEGEN

Öffnen Sie die folgende Seite:

<http://pro.auteltech.com>

Nach dem Öffnen der Seite erscheint nachfolgendes Bild.

Klicken Sie auf „**Autel-ID anlegen**“.

2. Füllen Sie nun die folgenden Felder aus. Geben Sie die erforderlichen Informationen in das Eingabefeld ein. Klicken Sie auf **Zustimmen** und klicken auf **Autel-ID anlegen**, um Ihr Konto anzulegen.

Beachten Sie, dass die Autel-ID Ihre Haupt Email Adresse ist und im Nachhinein nicht mehr geändert werden kann!

Diagnosesoftware TPMS Support und Updates Über Autel

Ihre Anschrift

Land/Region *

Telefon *


Bundesstaat/Provinz:

E-Mail senden

E-Mail

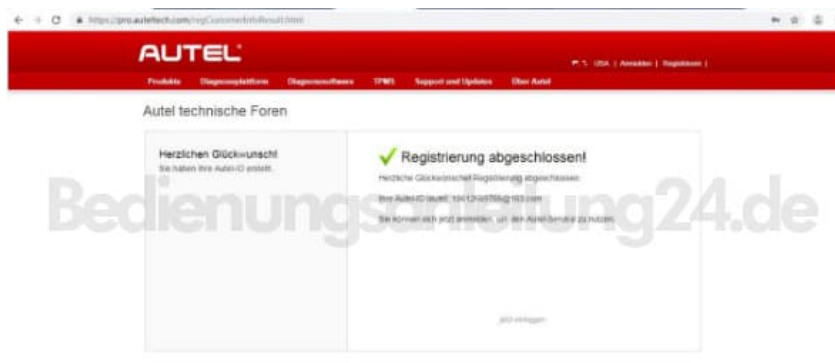
Bleiben Sie per E-Mail auf dem Laufenden über Neuigkeiten rund um Autel, Software-Updates sowie aktuelle Informationen zu Produkten und Dienstleistungen.

Geben Sie bitte die im folgenden Bild dargestellten Zeichen ein..

 [Neuen Code anfordern](#)

Ich habe Autels [Nutzungsbedingungen](#) sowie Autels [Datenschutzerklärung](#) gelesen und erkläre mich mit beidem einverstanden.

- Nun haben Sie Ihre Autel-ID angelegt. Prüfen Sie den Posteingang in Ihrem E-Mail Programm und öffnen Sie die E-Mail, die Sie von "autelservice03@auteltech.com" bekommen haben.



4. AUTEL GERÄT REGISTRIEREN

Nach erfolgreichem Anlegen Ihrer Autel-ID müssen Sie das Gerät registrieren, um es auf dem aktuellen Stand halten zu können.

Um das Gerät zu registrieren, öffnen Sie den folgenden Link und melden Sie sich entsprechend an:

<http://pro.auteltech.com>

Jetzt anmelden oder auf Autel registrieren.

Wenn Sie bereits ein Konto besitzen, melden Sie sich bitte mit Ihrer Autel-ID und Ihrem Kennwort an. Falls Sie bereits als Benutzer bei <http://www.maxdas.com> registriert sind, melden Sie sich bitte mit Ihrer dortigen Benutzer-ID und Ihrem Kennwort an. Wenn Sie noch kein registrierter Benutzer sind, legen Sie bitte zuerst eine Autel-ID an.

Jetzt auf Autel registrieren

Autel-ID anlegen

Die Registrierung ist kostenlos. Sie erhalten uneingeschränkten Zugang zu:

- Softwarelizenzerweiterungen
- Online-Foren
- Downloads
- Schulungen auf Abruf

Anmelden

Autel-ID Sie haben Ihre Autel-ID vergessen?

Kennwort Sie haben Ihr Kennwort vergessen?

Code 73wc [Neuen Code anfordern](#)

Anmelden

5. Hier klicken Sie auf **Produktregistrierung**. Produktregistrierung auswählen und die Seriennummer und das Registrierungspasswort eingeben, angezeigten Code eingeben und mit **Absenden** bestätigen.

Um das Registrierungspasswort zu finden, schalten Sie das Gerät ein und gehen zu folgenden Menü:
Einstellungen

> Über

AUTEL

Produkte | Diagnoseplattform | Diagnosesoftware | TPMS | Support und Updates | Über Autel

Germany | Hallo, wenz.chang@autel.cn | Anmelden

Ihr Konto > Produktregistrierung

Ihr Konto
Produktregistrierung
Ihr Profil

Produktregistrierung

Seriennummer *

Registrierungspasswort *

Code * 5Dx7 [Neuen Code anfordern](#)

Absenden Zurücksetzen

FAQ

Wie erhalte ich die Produktseriennummer und das Kennwort?

Die Seriennummer ist ein eindeutiger Code für die Identifizierung vom einzelnen Gerät. Das Register Passwort garantiert Ihr Eigentum. Um die Seriennummer und das Register Passwort zu finden, gehen Sie bitte zu **Einstellung/Setup** -> **das** Menü auf Ihrem Gedächtnischip.

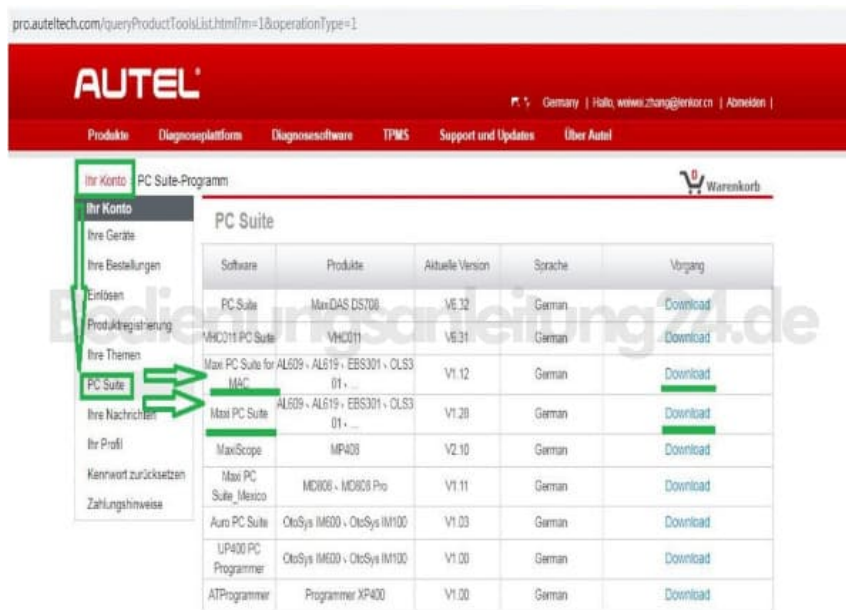
6. Nun können Sie unter „Ihre Geräte“ das registrierte Gerät sehen.



7. SOFTWARE UPDATE

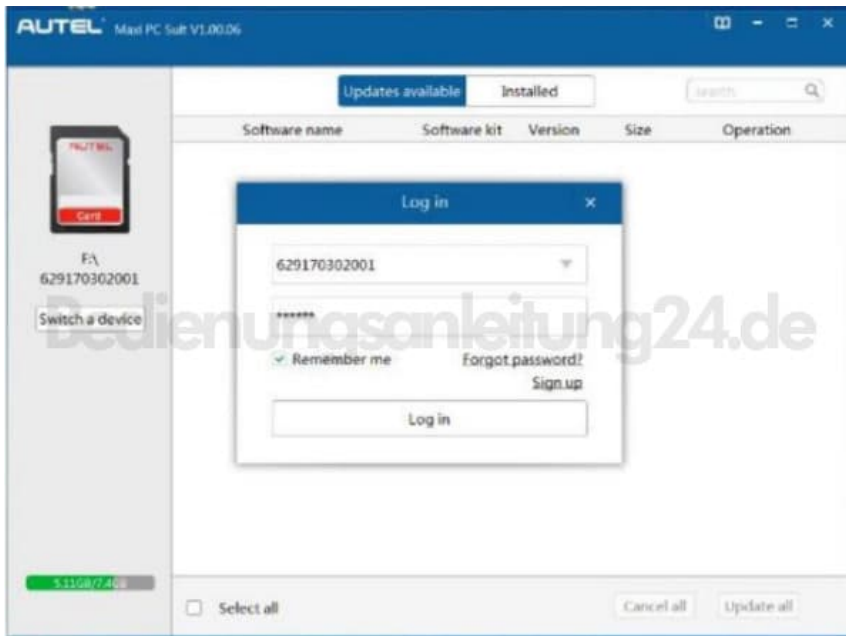
Um das Gerät auf dem aktuellen Stand halten zu können, müssen Sie sich noch die Updatesoftware herunterladen und auf Ihrem PC installieren.

Hierzu klicken Sie auf „**PC Suite**“ und wählen die passende Software zu Ihren Gerät aus der Liste und klicken auf „**Download**“.



8. Entnehmen Sie die SD-Karte aus dem Gerät und setzen Sie sie in den PC ein. Formatieren Sie die SD-Karte des ML629 im FAT32-Format.

9. Installieren Sie „Maxi PC Suite“ oder „Maxi PC Suite for MAC“ Software und melden Sie sich an mit Ihrer Autel-ID.



10. Installieren Sie **ALLE** verfügbaren Updates. Nach dem Software-Update setzen Sie die SD-Karte wieder in das ML629. Nun können Sie Ihre gewünschte Sprache über den Bildschirm „Setup“ in Ihrem ML629 umstellen.

