

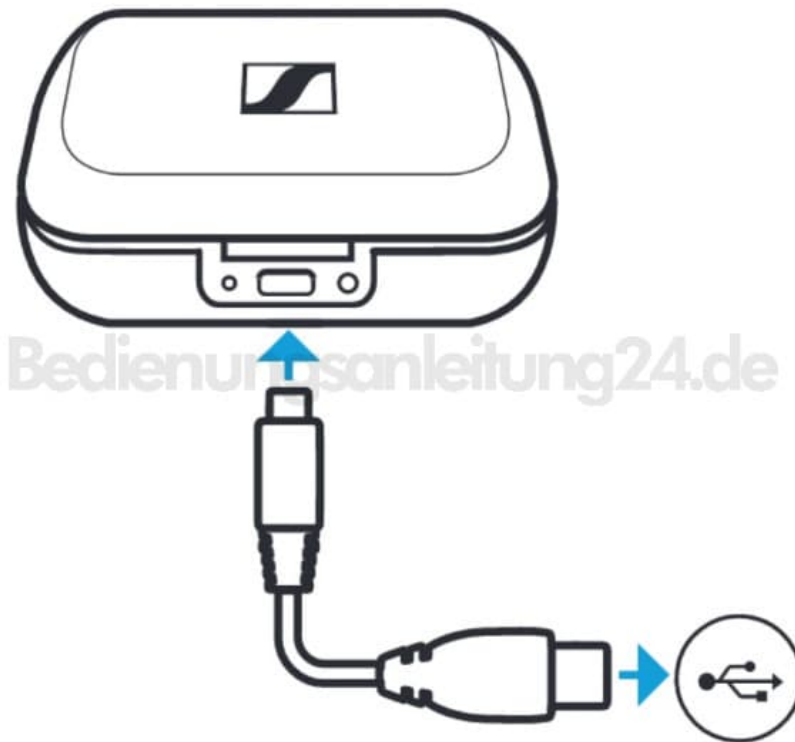


Sennheiser MOMENTUM Kopfhörer

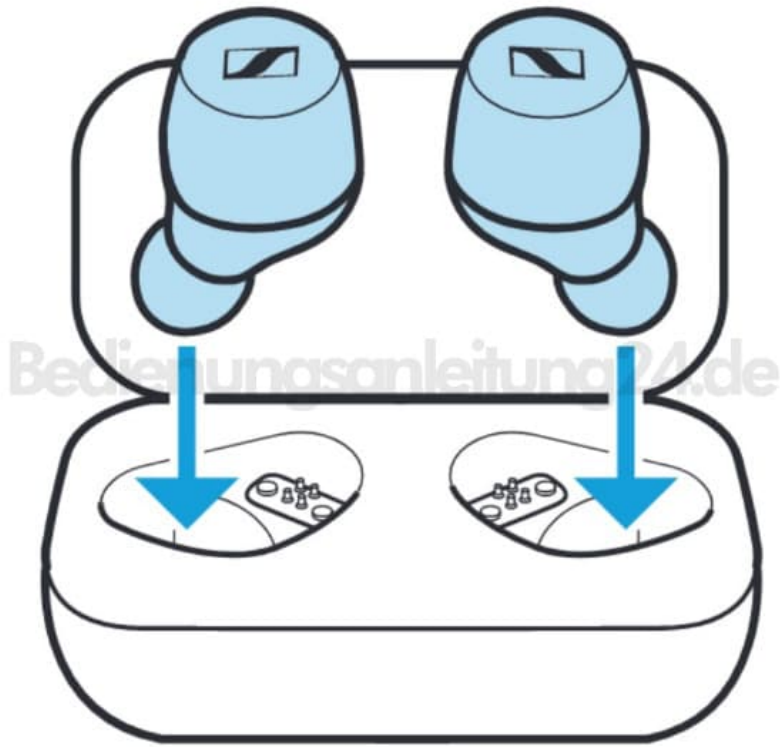
Auf Werkseinstellungen zurücksetzen

Wenn die Funktion der Ohrhörer gestört ist und ein manueller Neustart ([siehe Seite 28](#)) keine Verbesserung erzielt, setze sie auf die Werkseinstellungen zurück. Dabei werden unter anderem alle Paarungseinstellungen gelöscht.

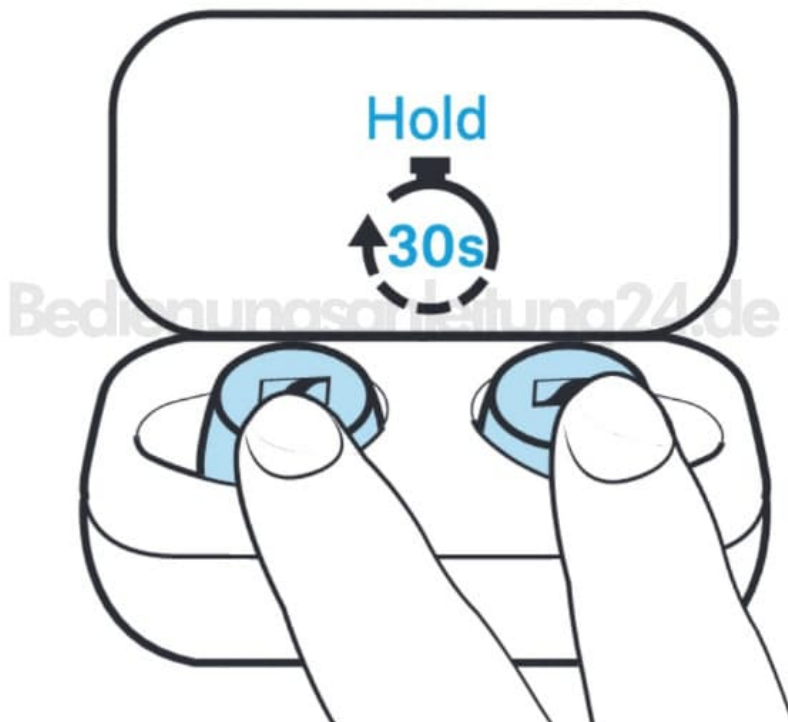
1. Schließe die Ladebox über das USB-Kabel an eine Stromquelle an.



2. Setze die Ohrhörer in die Ladebox.



3. Berühre und halte (innerhalb von 60 Sekunden) die rechte und die linke Touch-Bedienfläche für mindestens 30 Sekunden.
Die Ohrhörer sind auf die Werkseinstellungen gesetzt.



Mit der Smart Control App können die Ohrhörer ebenfalls auf die Werkeinstellungen zurückgesetzt werden.