



## LG Q7

### SIM-Karte und Speicherkarte einlegen

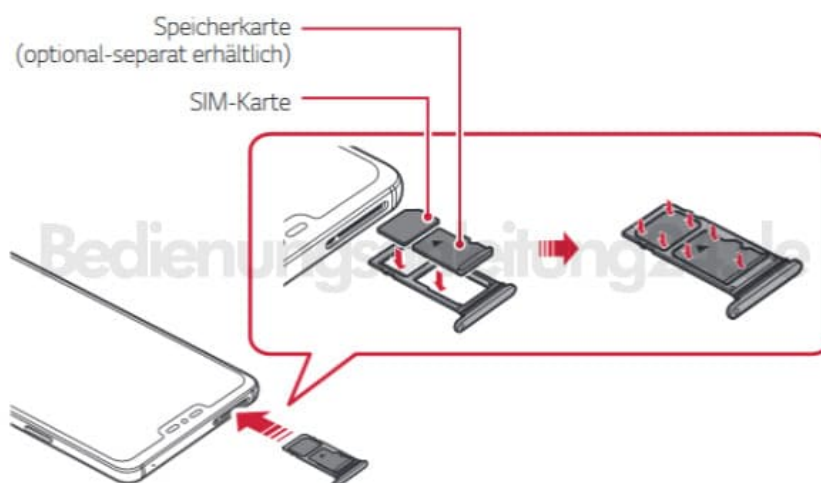
Stecken Sie die von Ihrem Dienstanbieter zur Verfügung gestellte SIM-Karte und die separat erworbene Speicherkarte in das Gerät ein.

- Für eine effektive Wasser- und Staubresistenz muss der Kartenträger richtig eingesetzt sein.

1. Stecken Sie den Auswurfstift in das Loch im Kartenträger und ziehen Sie dann den Kartenträger aus dem Gerät.



2. Platzieren Sie die SIM-Karte oder Speicherkarte auf den Kartenträger und stecken Sie den Kartenträger dann in Pfeilrichtung in das Gerät.



3. Dieses Gerät unterstützt nur Nano-SIM-Karten.

