



Reolink E1 Überwachungskamera

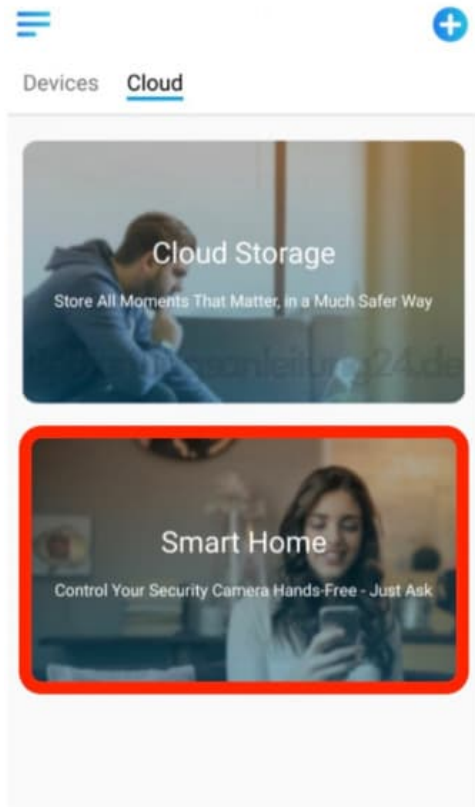
Reolink Kameras in Amazon Alexa einbinden

Um Ihre Reolink-Kameras mit Amazon Alexa zu verwenden, müssen Sie die folgenden Geräte und Apps eingerichtet haben:

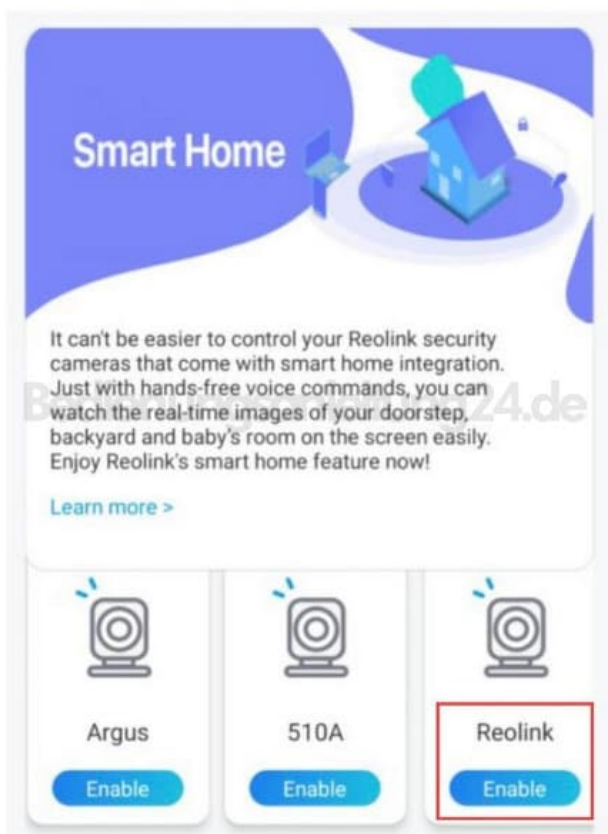
- Reolink-Kamera
- Amazon Echo-Show
- Amazon Echo-Dot
- Reolink APP und die
- Amazon Alexa APP auf Ihrem Mobilgerät.

Wenn die aktuelle Kamera-Firmware nicht mit Alexa kompatibel ist, gehen Sie bitte zum [Download Center](#), um auf die neueste Firmware zu aktualisieren.

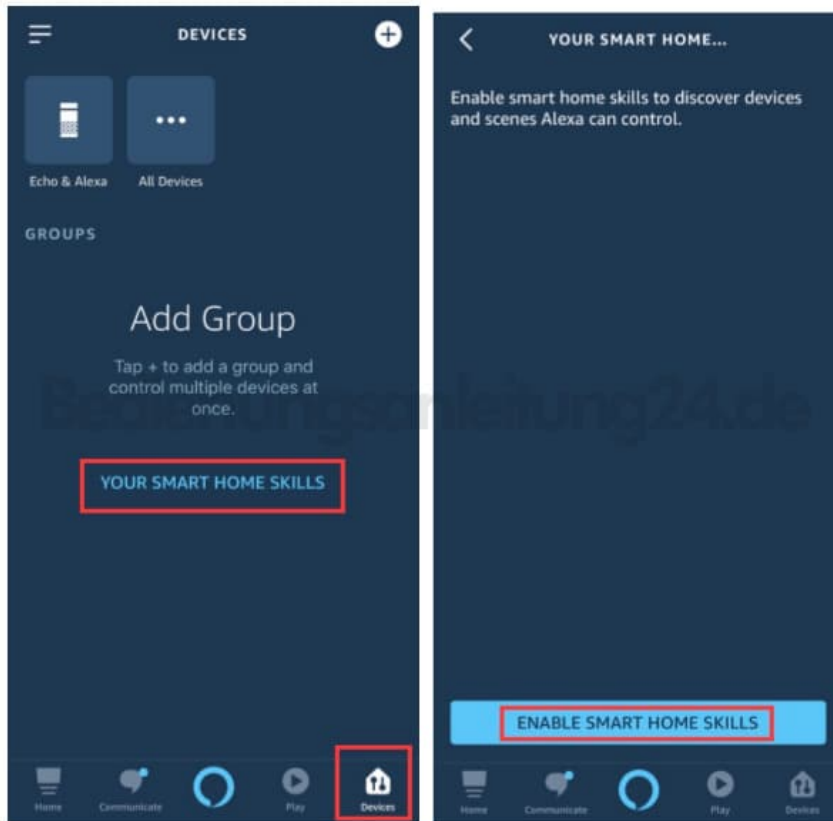
1. Starten Sie die Reolink-App und melden Sie sich bei Ihrem Reolink-Konto an. Dort finden Sie dann die Smart Home-Option.



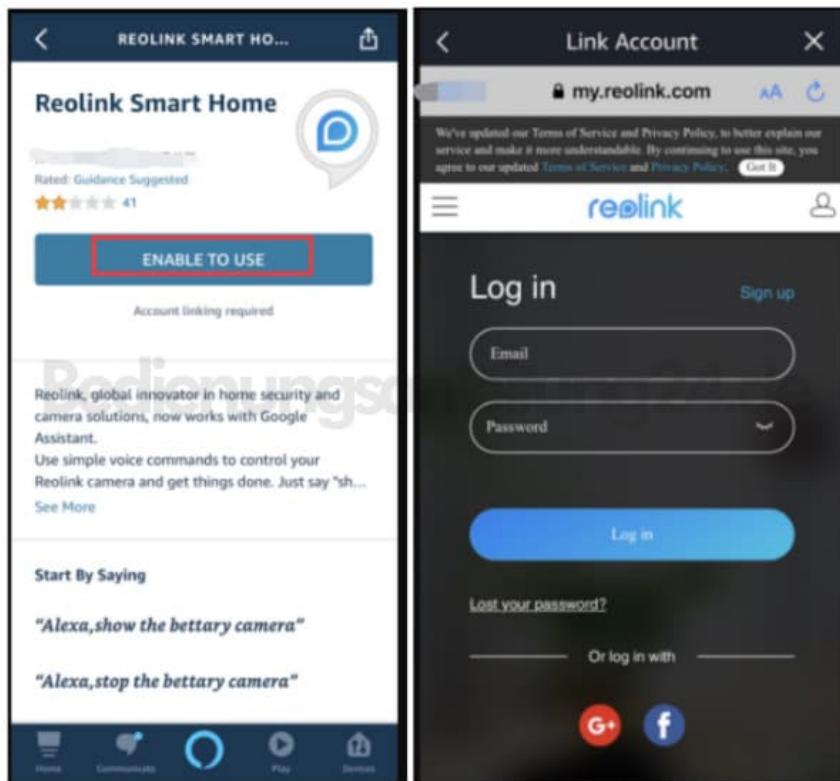
2. Aktivieren Sie das Gerät, das Sie zu Amazon Alexa hinzufügen möchten, auf der Smart Home-Seite.



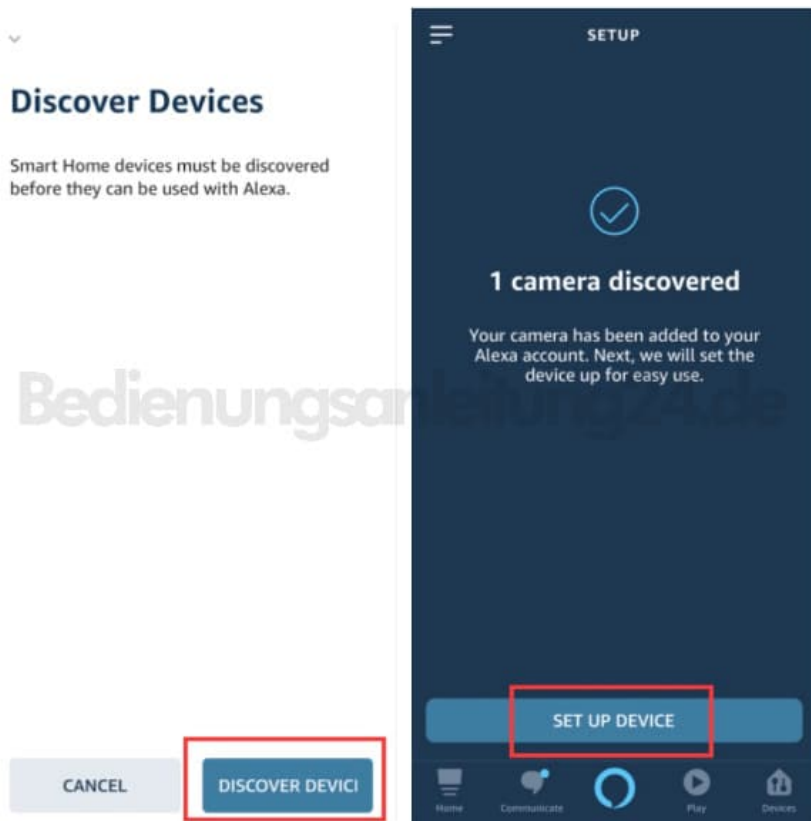
3. Starten Sie die Amazon Alexa APP, melden Sie sich in Ihrem Konto an und tippen Sie dann unten rechts auf "Geräte".
4. Wählen Sie „Ihre Smart Home-Skills“ und tippen Sie auf „Smart Home-Skills aktivieren“. Bitte klicken Sie oben rechts auf das Symbol "Suchen" und suchen Sie nach Reolink Smart Home.



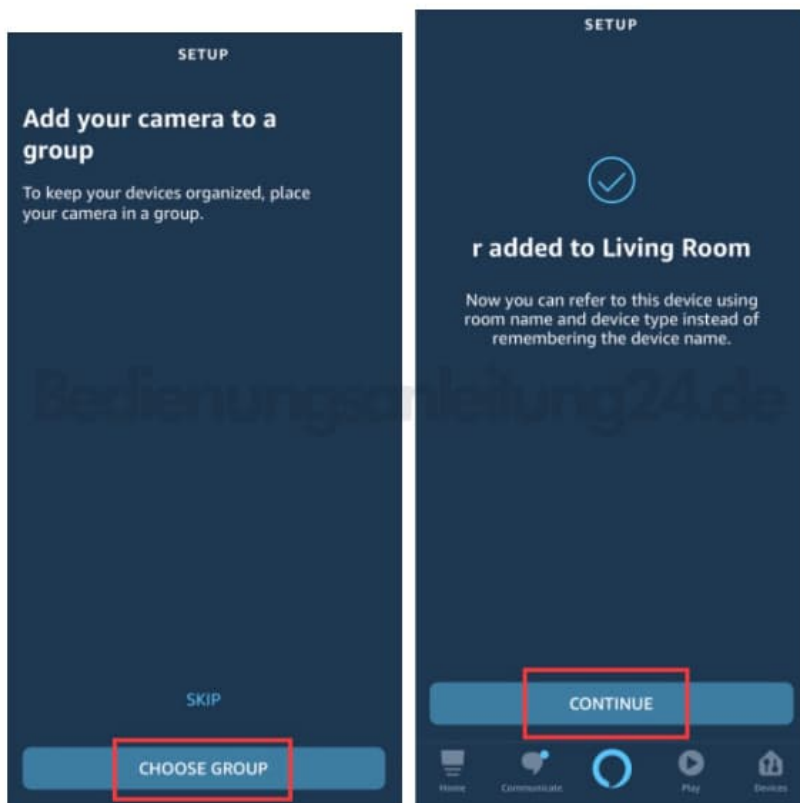
5. Tippen Sie auf "Verwendung aktivieren", geben Sie Ihr Reolink-Konto ein und klicken Sie dann auf "Anmelden".



6. Nach erfolgreicher Anmeldung erinnert die App an „Reolink Smart Home wurde erfolgreich verknüpft“. Tippen Sie auf „Fertig“, um zum nächsten Schritt zu gelangen.
7. Tippen Sie auf „Geräte erkennen“ oder verwenden Sie den Sprachbefehl „Alexa, Geräte entdecken“. Alexa scannt und zeigt die an Ihr Reolink-Konto gebundenen Geräte an.



8. Tippen Sie auf „Gerät einrichten“, Sie können eine Gruppe für die Kamera auswählen oder diesen Schritt ÜBERSPRINGEN. Tippen Sie auf „Weiter“, um die Einrichtung abzuschließen.



9. Fertig! Jetzt haben Sie die Reolink-Kamera erfolgreich zu Amazon Alexa hinzugefügt.
10. Um Ihre Kamera zu testen, starten Sie Echo dot und Echo Show, sagen Sie "Alexa, zeige [Name der Kamera]", um den Livestream anzuzeigen, und sag "Alexa, stoppe [Name der Kamera]", um den Livestream zu stoppen.

