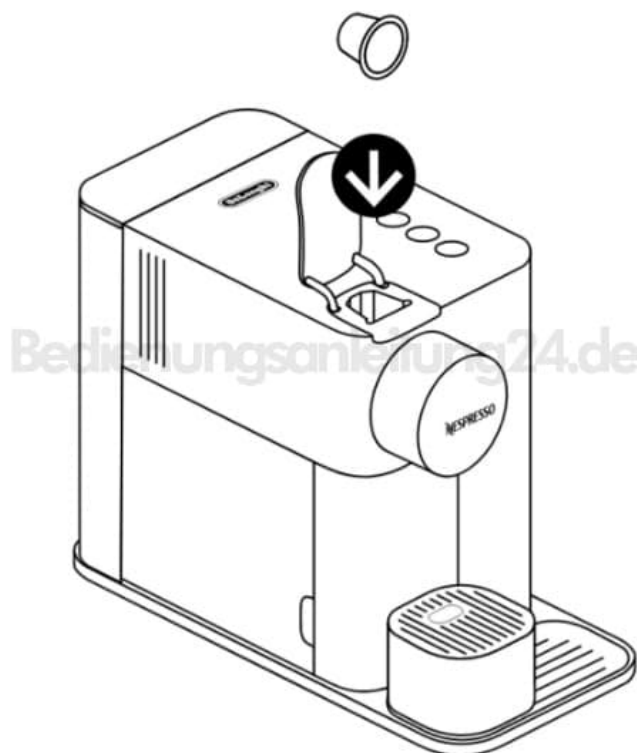




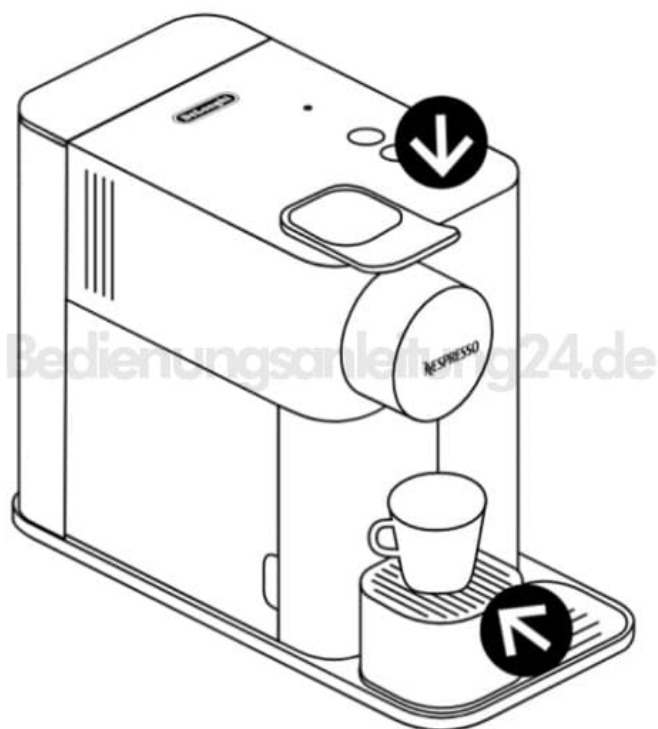
Delonghi Nespresso Lattissima

Füllmengen programmieren

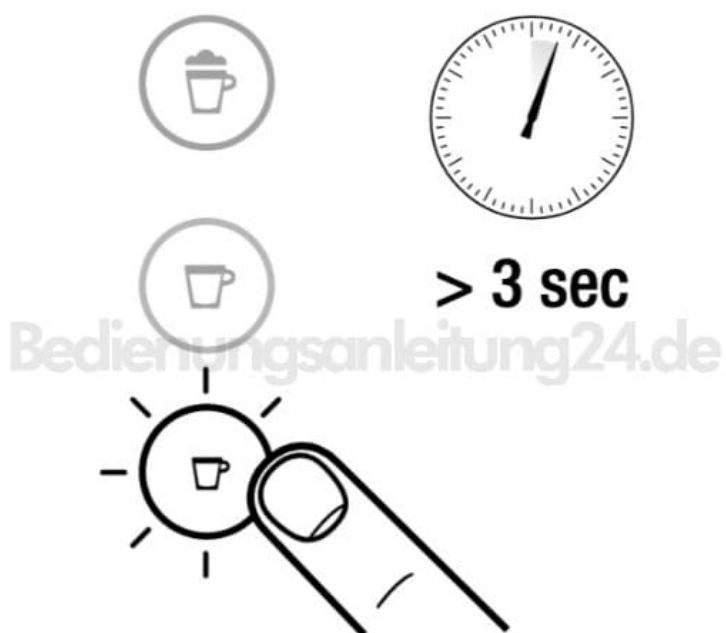
1. Öffnen Sie den Hebel vollständig und legen Sie eine Kapsel ein.



2. Schließen Sie den Hebel und stellen Sie eine Tasse unter den Auslauf.



3. Drücken und halten Sie die Espresso- oder Lungo-Taste für mindestens 3 Sekunden, um den Programmier-Modus zu betreten. Die Zubereitung startet und die Taste blinkt schnell.



4. Lassen Sie die Taste los, wenn die gewünschte Füllmenge erreicht ist. Die Füllmenge ist nun für die nächsten Bezüge gespeichert. Die Taste blinkt 3x zur Bestätigung.

