



# Toniebox

## Toniebox - Akku tauschen

Wenn sich die Toniebox nicht mehr laden lässt oder der Akku nicht mehr lange hält, muss dieser ersetzt werden. Und so funktioniert es:

1. Besorgt euch zunächst einen neuen Akku. Den gibt es hier:  
[Ersatzakku für die Toniebox](#)



2. Stellt die Toniebox nun auf eine flache Ablage, z. B. auf einen Tisch. Drückt die Box ein bisschen nach unten und dreht sie entgegen dem Uhrzeigersinn, um die zwei Clips der unteren Abdeckung zu lösen (man hört es klicken).
3. Entfernt die untere Abdeckung der Toniebox.



4. Entfernt die Kreuzschlitzschraube.



5. Nehmt nun den Innenteil nach oben aus der Hülle heraus.

6. Zieht den Stecker des Akkus von der Platine ab.

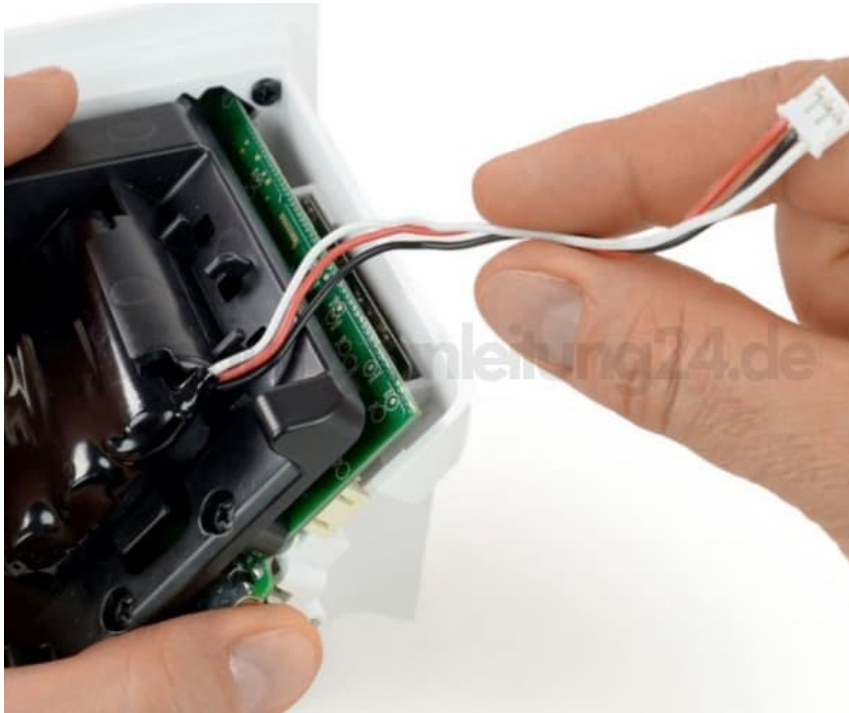


7. Löst die beiden Kreuzschlitzschrauben auf der Seite des Akkus ein Stück, aber nicht komplett. Hebt die Platine samt Batterie etwas an, um die Lücke zum weißen Kunststoffrahmen zu vergrößern.

Die etwas größere Lücke erleichtert dir den nächsten Schritt.



8. Holt das Akkukabel hinter der Platine hervor und löst es aus den Führungshaken. Das Kabel des neuen Akkus müsst ihr nicht wieder unter die grüne Platine legen. Je nach Länge reicht es aus, wenn es am schwarzen Kunststoff entlang verläuft.



9. Mit einem Schlitz Schraubendreher drückt ihr jetzt die Kunststoffnase, die den Akku an seinem Platz hält, herunter und schiebt den Akku aus der Halterung.



10. Legt nun den neuen Akku ein und geht diese Anleitung wieder in umgekehrter Reihenfolge durch.