



## Fossil GEN 6

### Uhrenarmband kürzen

Wenn das Einstellen oder Reparieren eines Metall-Uhrenarmbandes notwendig wird, ist das Hinzufügen und Entfernen von Gliedern mit ein paar Spezialwerkzeugen die einzige Lösung. Diese Anleitung zeigt, wie man das an einer Uhr der Marke FOSSIL/MICHAEL KORS richtig durchführt.

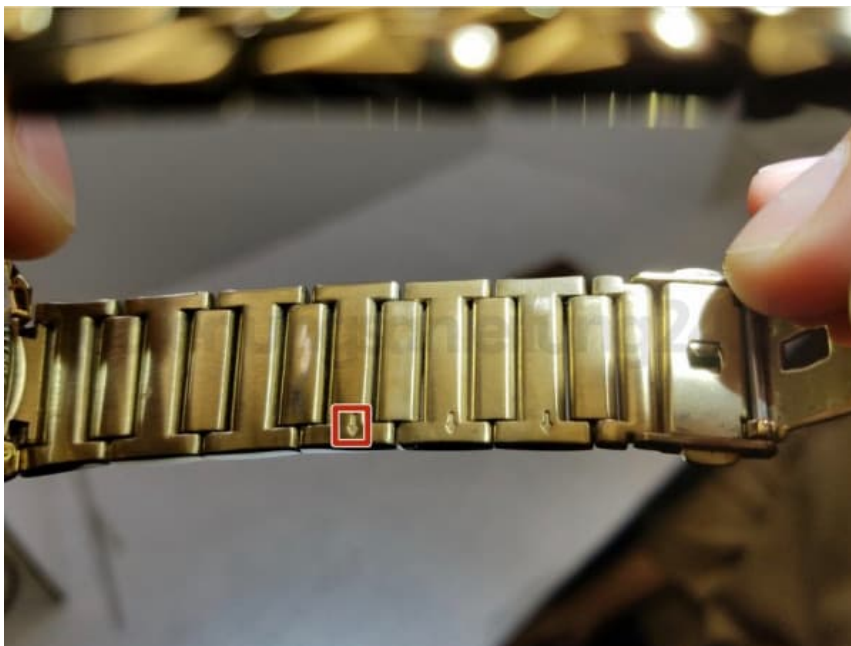
1. Lege die Uhr auf dein Handgelenk und entscheide, ob Glieder hinzugefügt oder entfernt werden sollen. Wenn das Uhrenband erweitert werden muss, schätze die Anzahl der erforderlichen Glieder ungefähr ab.
2. Lege das Werkzeug bereit.



3. Stelle die Uhr auf den Blockhalter.  
([Blockhalter für Uhren](#))



4. Stelle sicher, dass die Pfeile auf den Gliedern nach unten zeigen.



5. Wenn du beschädigte oder zusätzliche Glieder entfernst, halte ein Ende des Stiftschiebers gegen den zu entfernenden Stift.

6. Schlage das andere Ende des Stiftschiebers mit der Metallseite des Uhrenhammers, bis der Stift herausrutscht. Lege die Stifte und Glieder beiseite.

Zwei Stifte halten jedes Glied am Band, so dass zwei Stifte pro Glied entfernt werden müssen.



7. Setze Stifte in die Löcher ein, die das Glied mit dem Rest des Armbandes verbinden.

8. Verwende die weiche Seite des Hammers, um den Stift nach unten zu drücken.



9. Abschließend ist darauf zu achten, dass alle Bolzen, die die Glieder verbinden, gesichert sind.