



DeLonghi Perfecta ESAM 5500.S

Tastenfeld reparieren-austauschen

Tastenfeld ESAM 5500 austauschen / Taster reparieren
(wenn z. B. ein Knopf abgebrochen ist)

1. Rückseite demontieren

Hierzu Schraube oben und unten entfernen zbd Rückwand nach unten herausnehmen (etwas nach unten und gleichzeitig nach hinten ziehen).

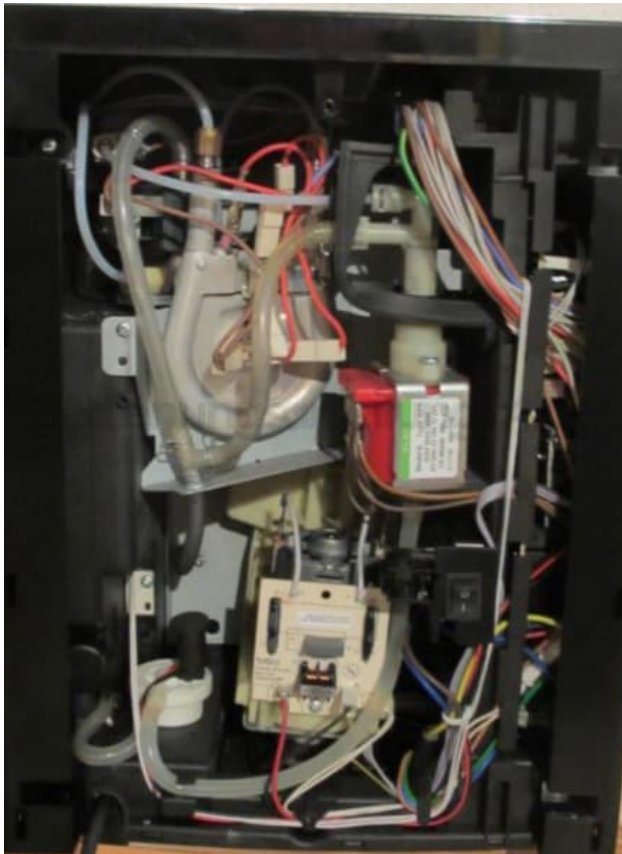


2. Ggf. kleine Schraube neben Hauptschalter ebenso entfernen.



3. Seitenteile abnehmen

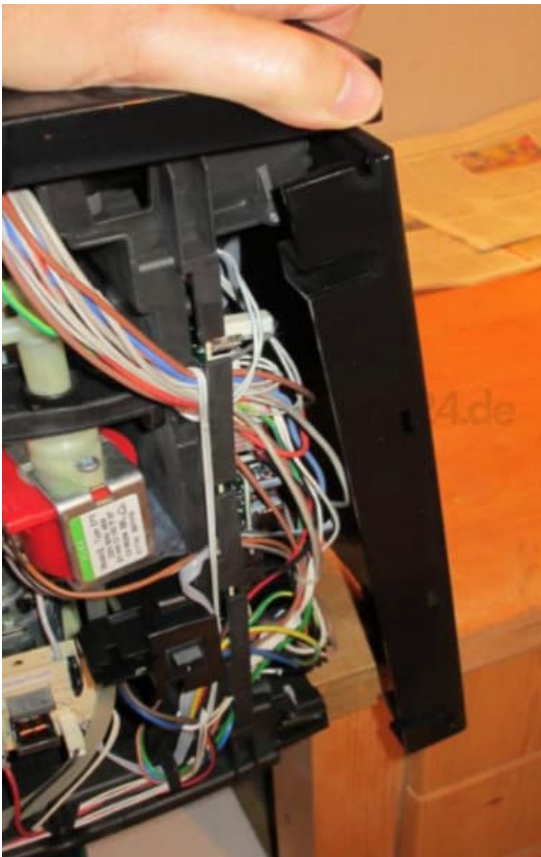
Hierzu die 2 linken und 2 rechten Schrauben von hinten herausdrehen.



4. Hier eine der Schrauben.

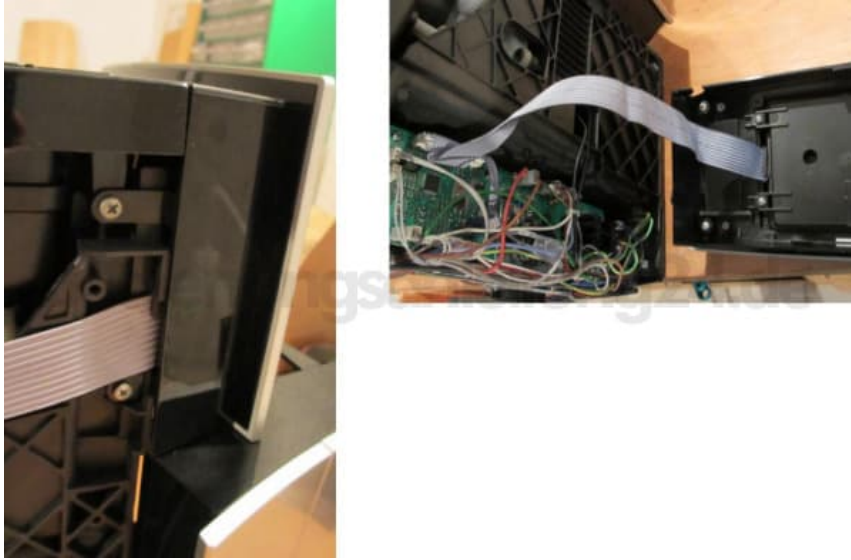


5. Seitenteile ca. 2cm nach hinten schieben und dann nach unten abnehmen.



6. Bedienteil abnehmen

Hierzu die zwei Schrauben links und rechts entfernen.



7. Bedieneinheit ausbauen

Hierzu die 4 Schrauben entfernen.



8. Rückwand des Bedienteils entfernen

4 Schrauben herausdrehen, Bedienteil nach vorne abnehmen.

Vorsicht, dass es nicht nach dem Lösen herunterfällt!



9. Tastenfeld herausnehmen

Hierzu am oberen oder unteren Ende die Klemmstecker etwas nach innen drücken und das Tastenfeld nach oben ziehen.



10. Kleber vorbereiten

z. B. 2-Komponenten-Kleber:
[2-Komponentenkleber Plus Endfest](#)

11. Druckknopf ankleben und ggf. mit Kunststoffschienen stabilisieren (das geht z. B. aus Kabelbindern). Diese hierzu mit Kleber beschichten und mit einer Pinzette auflegen. Die Leiste flach auf den Tisch legen und den Schalter sauber ausrichten.



12. ACHTUNG: Wenn man nicht kleben möchte

Hier gibt es auch eine komplett neue Ersatz Tastenleiste:
[DeLonghi Tasten "links" für ESAM 5500](#)



13. Tastenleiste wieder einbauen

Dazu Leiste oben oder unten zuerst mit dem Klemmstecker einstecken und dann am anderen Ende einrasten.



14. Maschine in umgekehrter Reihenfolge wieder zusammenbauen. Fertig

