

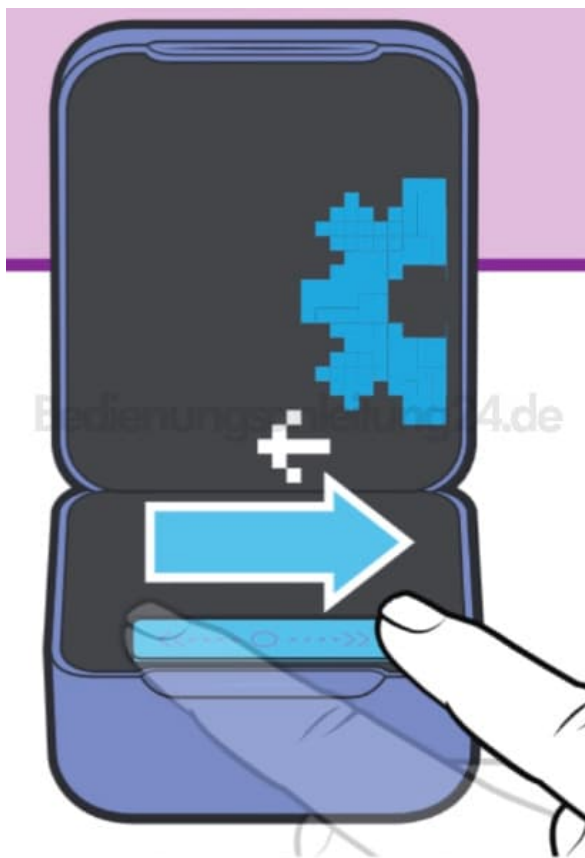


## Spin Master Bitzee

### Bitzee zurücksetzen

Um deinen Bitzee zurückzusetzen, schau dir bitte die folgenden Schritte zur Fehlerbehebung an:

1. Wische auf der Wischleiste von links nach rechts, um auf das Einstellungs Menü zuzugreifen.



2. Schiebe deinen Finger über die Wischleiste, bis du das Reset-Symbol (rotes Ausrufezeichen) siehst.



3. Stelle den Bitzee auf eine ebene Fläche.
4. Berühre und halte die Mitte der Wischleiste.
5. Ein Countdown wird erscheinen. Halte gedrückt, bis der Countdown abgelaufen ist.
6. Du hast deinen Bitzee zurückgesetzt! Denk daran, dass du deinen Finger auf der Wischleiste von links nach rechts bewegen musst, um das Tutorial neu zu starten, bevor du mit deinem Bitzee spielen kannst.