

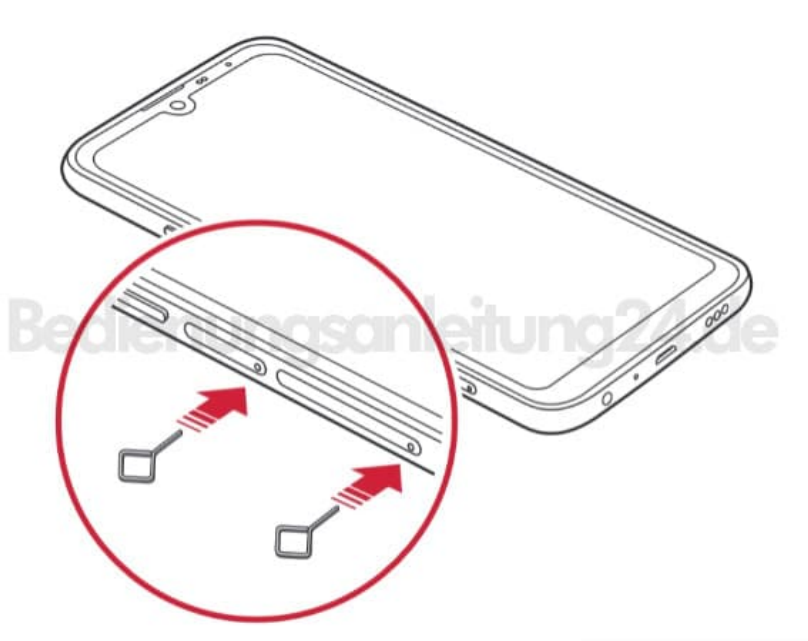


LG K50

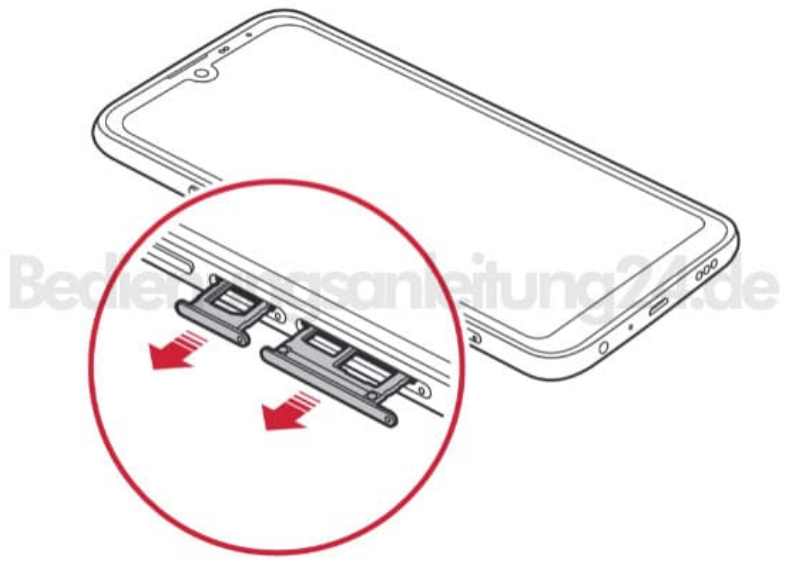
SIM-Karte einlegen

Das Fach für die SIM-Karte befindet sich seitlich am Smartphone. Geöffnet wird es mit dem SIM-Tool/Werkzeug.

1. Stecke das SIM-Tool in das Loch im Kartenfach.

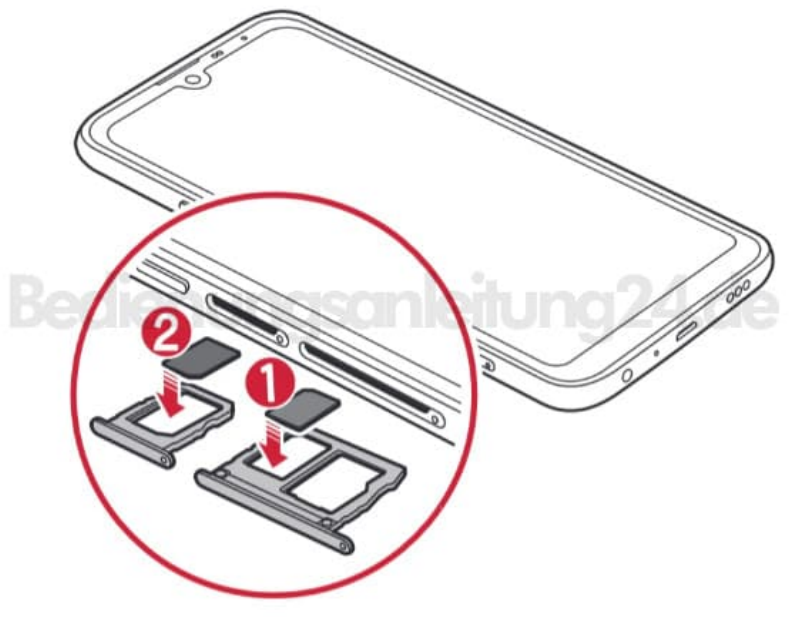


2. Der Mechanismus löst aus und du kannst den Kartenhalter komplett herausziehen.

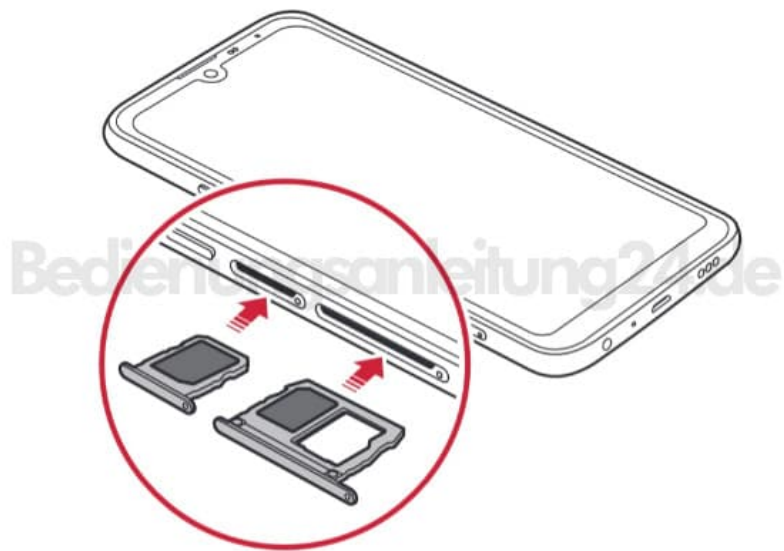


3. Lege die SIM-Karte mit den goldfarbenen Kontakten nach unten auf den Kartenträger.

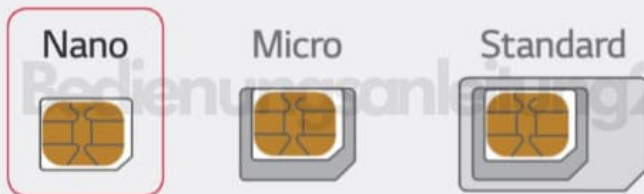
Lege die primäre SIM-Karte in das SIM-Kartenfach 1 und die (optional) sekundäre SIM-Karte in das SIM-Kartenfach 2 ein.



4. Schiebe den Kartenhalter zurück in den Einschub.



Dieses Gerät unterstützt nur Nano-SIM-Karten.



5.